

KONSTRUKCE

Trojdílný (těleso a dvě koncovky spojeny svorníkovými šrouby) přivařovací kulový kohout z nerezové oceli s plným průtokem s jednočinným pneumatickým pohonem Omal.

OVLÁDÁNÍ

Jednočinným pneumatickým pohonem. Při výpadku tlaku ovládacího vzduchu pružina přestaví armaturu do výchozí polohy.

PŘIPOJENÍ

Stavební délky dle DIN 3202-S13 (EN 558-1).
Přivařovací konce dle ASME/ANSI B16.25.
Připojení ovládacího vzduchu dle NAMUR 1/4" G.

TLAKOVÝ ROZSAH

Maximálně 63 barů, viz. diagram teplota-tlak.
Ovládací tlak pneupohonu min. 5,6 barů,
max. 8 barů

TEPLOTNÍ ROZSAH

Teplota média max. 120°C, viz. diagram teplota-tlak.
(při použití montážní konzoly a spojky až 190°C)
Teplota okolí -20°C až +80°C
(pneupohony lze dodat v nízkoteplotním (až -50°C)
a vysokoteplotním (až +150°C) provedení).

MATERIÁLOVÉ PROVEDENÍ

NÁZEV	MATERIÁL
těleso kulového kohoutu	1.4408
koule kulového kohoutu	1.4401
sedla kulového kohoutu	PTFE
ucpávka hřídele kulového kohoutu	PTFE
těleso pneupohonu	eloxovaná hliníková slitina
hřídel pneupohonu	1.4305

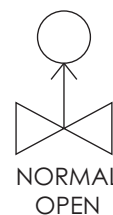
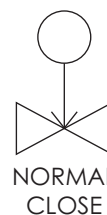
PROVEDENÍ EX



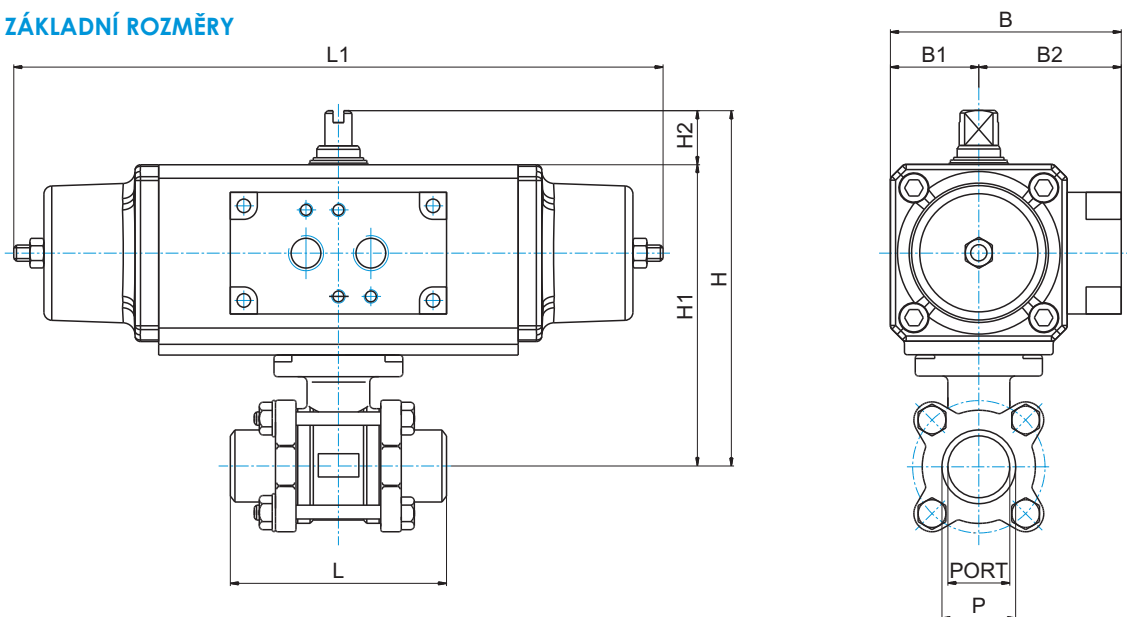
Jednočinné pneumatické pohony Omal se standardně dodávají v provedení do prostředí s nebezpečím výbuchu **EX II 2 GD c T6**.

PŘÍSLUŠENSTVÍ K PNEUMATICKY OVLÁDANÉMU KULOVÉMU KOHOUTU

Solenoidové ventily
Snímače koncových poloh
Pozicionéry
Filtry, regulátory, manometry

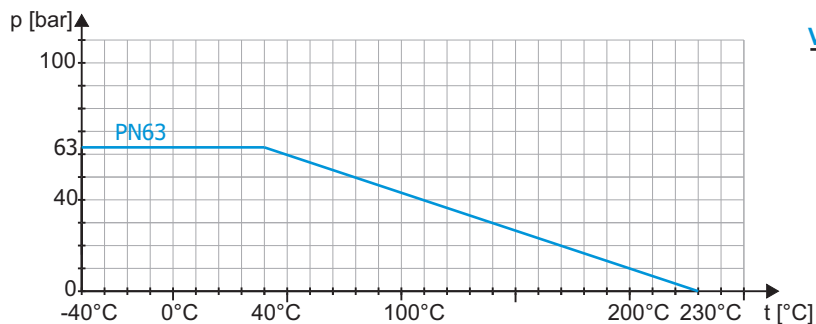


ZÁKLADNÍ ROZMĚRY



VELIKOST	TYP PNEUPOHONU	PORT	P	L	L1	H	H1	H2	B	B1	B2	m [Kg]
DN 8	SR15-AT-5,6-F03/05	11,2	18	75	221	120	100	20	75	27,5	47,5	1,9
DN 10	SR15-AT-5,6-F03/05	12,5	20	75	221	120	100	20	75	27,5	47,5	1,9
DN 15	SR15-AT-5,6-F03/05	16	23	75	221	120	100	20	75	27,5	47,5	1,9
DN 20	SR30-AT-5,6-F03/05	20	28	90	240	134	114	20	85	32,5	52,5	2,8
DN 25	SR30-AT-5,6-F03/05	25	34	100	240	142	122	20	85	32,5	52,5	3,2
DN 32	SR45-AT-5,6-F05/07	32	41	110	294	155,5	135,5	20	92	36	56	4,4
DN 40	SR60-AT-5,6-F05/07	38	49	125	320	184	154	30	100	40	60	6,4
DN 50	SR90-AT-5,6-F05/07	50,8	62	150	357	203	173	30	110	45	65	9,1
DN 65	SR120-AT-5,6-F05/07	65	78	190	372	234	204	30	120	50	70	15,7
DN 80	SR180-AT-5,6-F07/10	80	94	220	402	258	228	30	132	56	76	22,8
DN 100	SR240-AT-5,6-F07/10	100	125	270	421	298	268	30	124,7	57,7	67	33,5

ZÁVISLOST TLAKU NA TEPLOTĚ



OBJEDNACÍ ČÍSLO

VL521B-DN15-PN63-SR15-AT-5,6-F03/05

- typ pneupohonu
- jmenovitý tlak [bar]
- jmenovitá světlost [mm]
- typ armatury

VL521B-SR-KL-REV04/12-MK

