

## KONSTRUKCE

Trojcestný nátrubkový kulový kohout z nerezové oceli s redukováným průtokem; vrtání koule "L" nebo "T"; s jednočinným pneumatickým pohonem Omal.

## OVLÁDÁNÍ

Jednočinným pneumatickým pohonem. Při výpadku tlaku ovládacího vzduchu pružina přestaví armaturu do výchozí polohy.

## PŘIPOJENÍ

Závitové konce dle DIN 2999 (ISO 7/1, BSPT, R).  
Příruba dle ISO 5211 pro ovládání pneupohonem.  
Připojení ovládacího vzduchu dle NAMUR 1/4" G.

## TLAKOVÝ ROZSAH

Maximálně 63 barů, viz. diagram teplota-tlak.  
Ovládací tlak pneupohonu min. 5,6 barů,  
max. 8 barů.

## TEPLOTNÍ ROZSAH

Teplota média max. 120°C, viz. diagram teplota-tlak.  
(při použití montážní konzoly a spojky až 190°C)  
Teplota okolí -20°C až +80°C  
(pneupohony lze dodat v nízkoteplotním (až -50°C)  
a vysokoteplotním (až +150°C) provedení).

## MATERIÁLOVÉ PROVEDENÍ

| NÁZEV                            | MATERIÁL                    |
|----------------------------------|-----------------------------|
| těleso kulového kohoutu          | 1.4408                      |
| koule kulového kohoutu           | 1.4401                      |
| sedla kulového kohoutu           | PTFE                        |
| ucpávka hřídele kulového kohoutu | PTFE                        |
| těleso pneupohonu                | eloxovaná hliníková slitina |
| hřídel pneupohonu                | 1.4305                      |

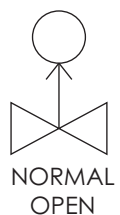
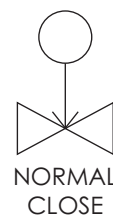
## PROVEDENÍ EX



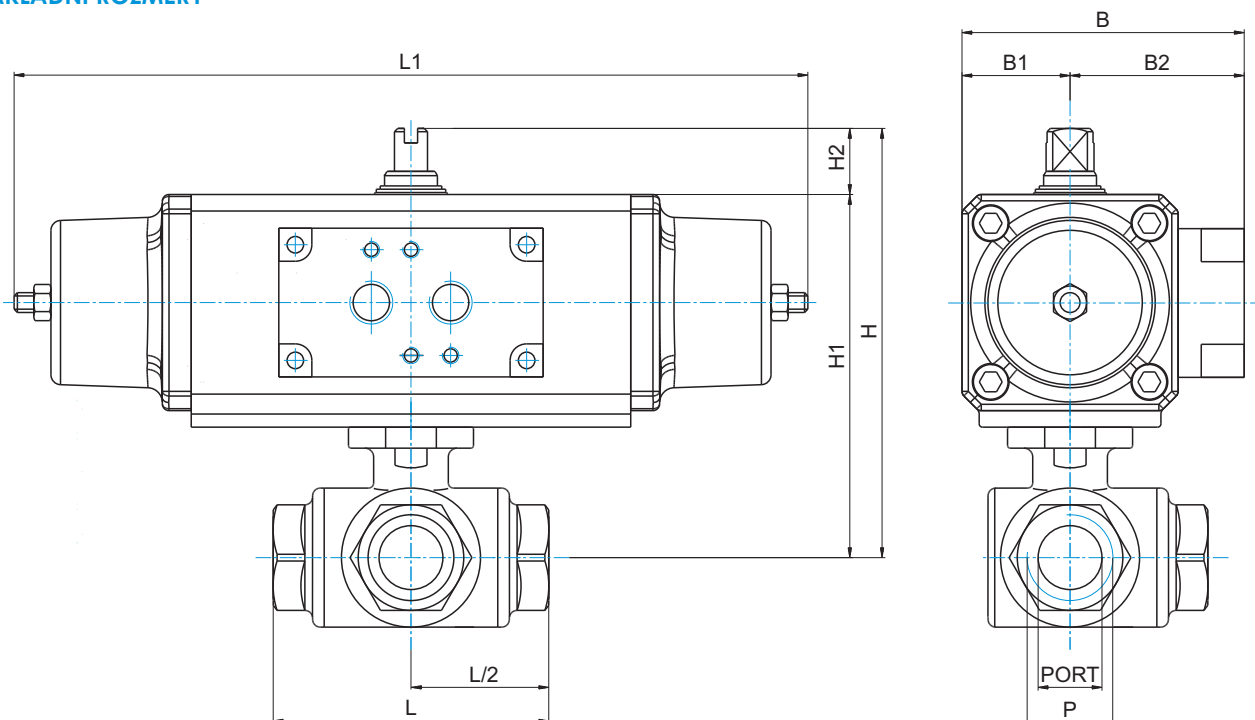
Jednočinné pneumatické pohony Omal se standardně dodávají v provedení do prostředí s nebezpečím výbuchu **EEx II 2 GD c T6**.

## PŘÍSLUŠENSTVÍ K PNEUMATICKY OVLÁDANÉMU KULOVÉMU KOHOUTU

Solenoidové ventily  
Snímače koncových poloh  
Pozicionéry  
Filtry, regulátory, manometry

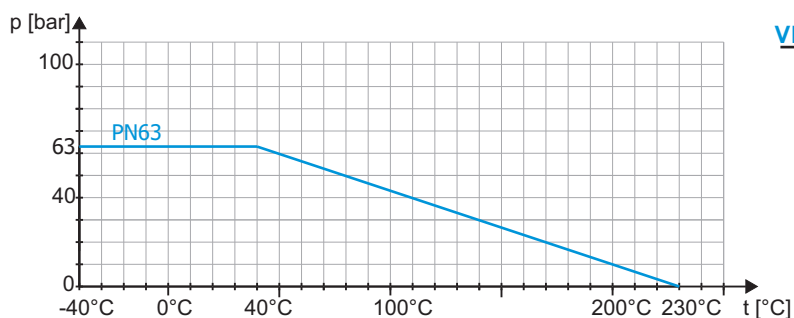


### ZÁKLADNÍ ROZMĚRY



| VELIKOST     | TYP PNEUPOHONU     | PORT | P              | L   | L1  | H   | H1  | H2 | B   | B1   | B2   | m [Kg] |
|--------------|--------------------|------|----------------|-----|-----|-----|-----|----|-----|------|------|--------|
| DN 8-1/4"    | SR15-AT-5,6-F03/05 | 11,6 | DIN2999 1/4"   | 80  | 221 | 116 | 96  | 20 | 75  | 27,5 | 47,5 | 2,1    |
| DN 10-3/8"   | SR15-AT-5,6-F03/05 | 12,7 | DIN2999 3/8"   | 80  | 221 | 116 | 96  | 20 | 75  | 27,5 | 47,5 | 2,1    |
| DN 15-1/2"   | SR30-AT-5,6-F03/05 | 12   | DIN2999 1/2"   | 80  | 240 | 126 | 106 | 20 | 85  | 32,5 | 52,5 | 2,8    |
| DN 20-3/4"   | SR30-AT-5,6-F03/05 | 15   | DIN2999 3/4"   | 86  | 240 | 132 | 112 | 20 | 85  | 32,5 | 52,5 | 3,1    |
| DN 25-1"     | SR45-AT-5,6-F05/07 | 20   | DIN2999 1"     | 100 | 294 | 144 | 124 | 20 | 92  | 36   | 56   | 4,1    |
| DN 32-1 1/4" | SR45-AT-5,6-F05/07 | 25   | DIN2999 1-1/4" | 123 | 294 | 151 | 131 | 20 | 92  | 36   | 56   | 5,3    |
| DN 40-1 1/2" | SR60-AT-5,6-F05/07 | 32   | DIN2999 1-1/2" | 142 | 320 | 171 | 141 | 30 | 100 | 40   | 60   | 7,5    |
| DN 50-2"     | SR90-AT-5,6-F05/07 | 40   | DIN2999 2"     | 171 | 357 | 190 | 160 | 30 | 110 | 45   | 65   | 12,2   |

### ZÁVISLOST TLAKU NA TEPLOTĚ



### OBJEDNACÍ ČÍSLO

**VL321L/T-DN8-PN63-1/4"-SR15-AT-5,6-F03/05**

- typ pneupohonu
- velikost připojovacího závitů
- jmenovitý tlak [bar]
- jmenovitá světlost [mm]
- typ armatury

VL321L/T-SR-KL-REV03/12-MK