

## KONSTRUKCE

Demontovatelný přilepovací plastový kulový kohout s plným průtokem. Tento kulový kohout má patentovaný systém těsnění a uložení koule a také bezpečnostní systém k zajištění stahovacích matic proti uvolnění. S použitím montážní sady lze kohout ovládat také pneupohony a elektropohony.

## OVLÁDÁNÍ

Ventil lze ovládat ručně – pákou, nebo automaticky – jednočinným a dvojitým pneupohonem, nebo elektrickým servopohonem.

## PŘIPOJENÍ

Přilepovací konce SW.

## TLAKOVÝ ROZSAH

Maximálně 16 barů, viz. diagram teplota-tlak.

## TEPLOTNÍ ROZSAH

0°C až 60°C, viz. diagram teplota-tlak.

## MATERIÁLOVÉ PROVEDENÍ

Těleso: PVC-U

Koule: PVC-U

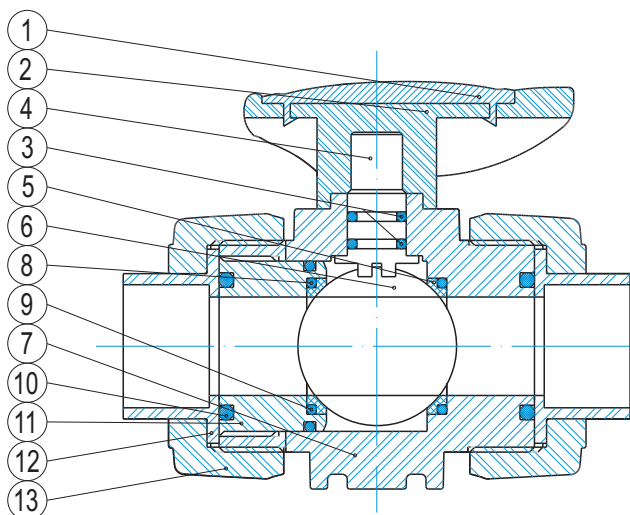
Sedla: PTFE

O-kroužky: EPDM nebo FPM

(podrobné materiálové složení všech částí kulového kohoutu – viz. tabulka níže)

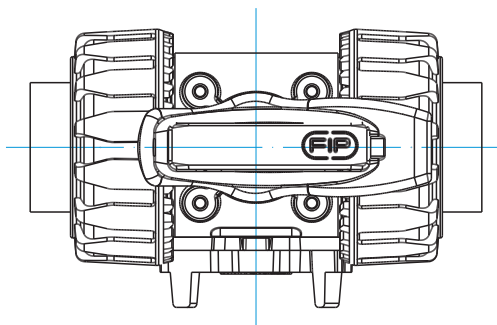
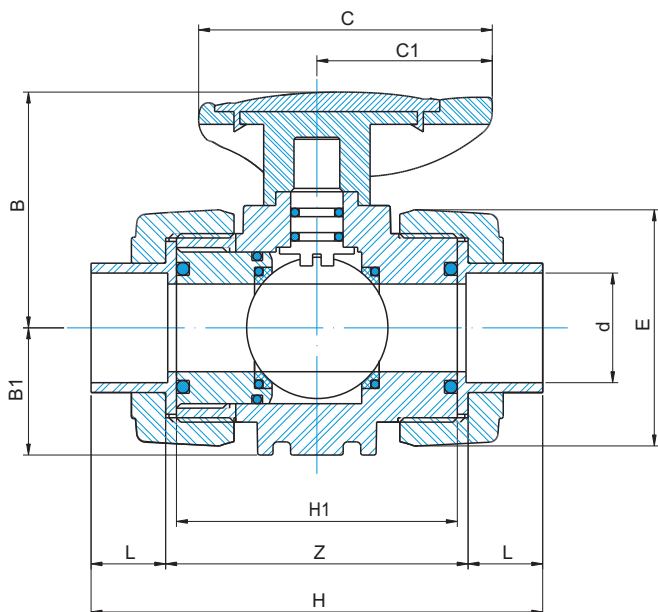


FORMATURA  
INIEZIONE  
POLIMERI



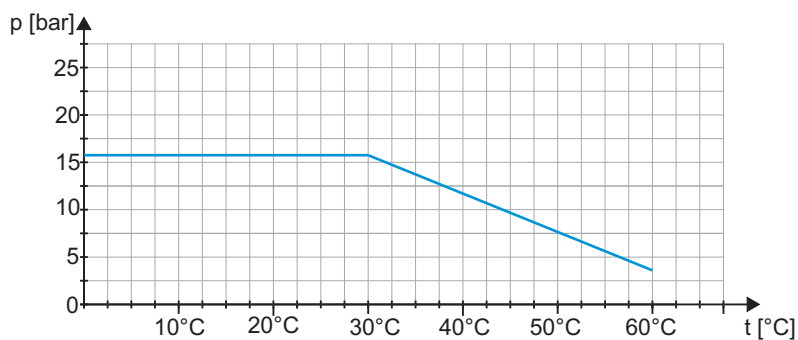
POZICE	NÁZEV	POČET	MATERIÁL
1	krytka	1	PVC-U
2	páka	1	PVC-U
3	o-kroužek	2	EPDM/FPM
4	hřídel	1	PVC-U
5	sedlo	2	PTFE
6	koule	1	PVC-U
7	těleso	1	PVC-U
8	o-kroužek	2	EPDM/FPM
9	o-kroužek	1	EPDM/FPM
10	o-kroužek	2	EPDM/FPM
11	matice	1	PVC-U
12	přilepovací konec	2	PVC-U
13	stahovací matice	2	PVC-U

### ZÁKLADNÍ ROZMĚRY



VELIKOST	PN	d	L	Z	H	H1	E	B	B1	C	C1	Mk[Nm]	Kv[l/min]	m[Kg]
DN 10	16	16	14	75	103	65	54	54	29	67	40	3	80	0,22
DN 15	16	20	16	71	103	65	54	54	29	67	40	3	200	0,21
DN 20	16	25	19	77	115	70	65	65	34,5	85	49	4	385	0,33
DN 25	16	32	22	84	128	78	73	69,5	39	85	49	6	770	0,44
DN 32	16	40	26	94	146	88	86	82,5	46	108	64	7	1100	0,69
DN 40	16	50	31	102	164	93	98	89	52	108	64	10	1750	0,93
DN 50	16	63	38	123	199	111	122	108	62	134	76	16	3400	1,58

### ZÁVISLOST TLAKU NA TEPLOTĚ



### OBJEDNACÍ ČÍSLO VKDIV-DN10-PN16-PVCU/EPDM

- materiál tělesa/těsnění (EPDM, nebo FPM)
- jmenovitý tlak - PN16
- jmenovitá světlost - DN10 - 50
- typ armatury

VKDIV-KL-REV04/12-MK