

KONSTRUKCE

Třícestný nátrubkový mosazný kulový kohout s plným průtokem s jednočinným pneumatickým pohonem Omal. Tento kohout s vrtáním koule "L" je vhodný pro neagresivní média o středních tlacích.



OVLÁDÁNÍ

Jednočinným pneumatickým pohonem. Při výpadku tlaku ovládacího vzduchu pružina přestaví armaturu do výchozí polohy.

PŘIPOJENÍ

Závitové konce dle DIN 2999 (ISO 7/1, BSPT, R).
Příruba dle ISO 5211 pro ovládání pneu a elektropohonem.
Připojení ovládacího vzduchu dle NAMUR 1/4" G.

TLAKOVÝ ROZSAH

Maximálně 16 barů, viz. diagram teplota-tlak.
Ovládací tlak pneupohonu min. 5,6 barů,
max. 8 barů.

TEPLOTNÍ ROZSAH

Teplota média max. 120°C, viz. diagram teplota-tlak.
Teplota okolí -20°C až +80°C
(pneupohony lze dodat v nízkoteplotním (až -50°C)
a vysokoteplotním (až +150°C) provedení).



MATERIÁLOVÉ PROVEDENÍ

NÁZEV	MATERIÁL
těleso kulového kohoutu	mosaz
koule kulového kohoutu	pochromovaná mosaz
sedla kulového kohoutu	PTFE
ucpávka hřídele kulového kohoutu	PTFE
těleso pneupohonu	eloxovaná hliníková slitina
hřídel pneupohonu	1.4305

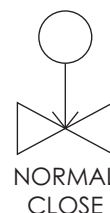
PROVEDENÍ EX



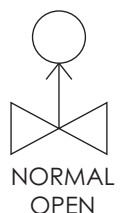
Jednočinné pneumatické pohony Omal se standardně dodávají v provedení do prostředí s nebezpečím výbuchu **EEx II 2 GD c T6**.

PŘÍSLUŠENSTVÍ K PNEUMATICKY OVLÁDANÉMU KULOVÉMU KOHOUTU

Solenoidové ventily
Snímače koncových poloh
Pozicionéry
Filtry, regulátory, manometry

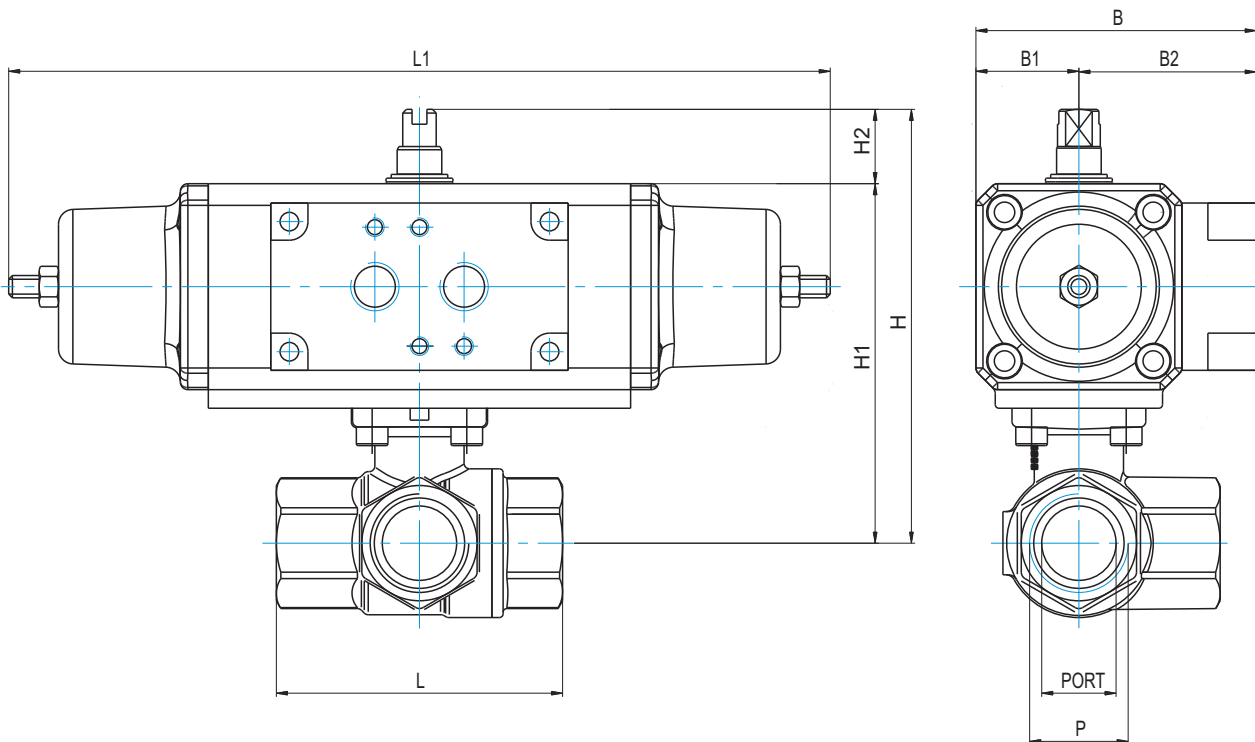


NORMAL
CLOSE



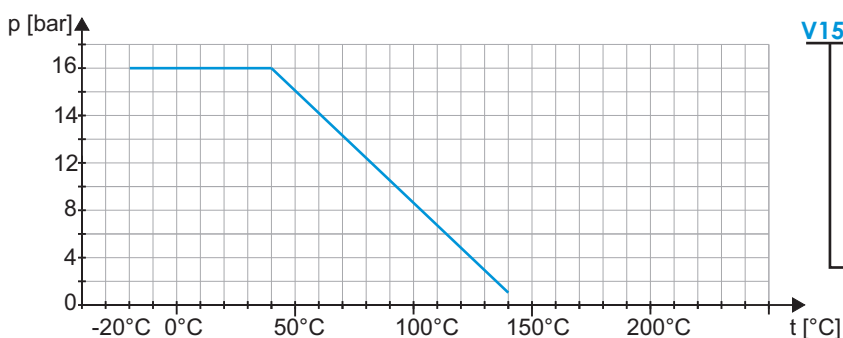
NORMAL
OPEN

ZÁKLADNÍ ROZMĚRY



VELIKOST	TYP PNEUPOHONU	PORT	P	L	L1	H	H1	H2	B	B1	B2	m [Kg]
DN 10-3/8"	SR15-AT-5,6-F03/05	10	DIN2999 3/8"	69	221	111	91	20	75	27,5	47,5	1,7
DN 15-1/2"	SR15-AT-5,6-F03/05	15	DIN2999 1/2"	69	221	111	91	20	75	27,5	47,5	1,7
DN 20-3/4"	SR15-AT-5,6-F03/05	20	DIN2999 3/4"	77	221	116	96	20	75	27,5	47,5	1,8
DN 25-1"	SR15-AT-5,6-F03/05	25	DIN2999 1"	89	221	120	100	20	75	27,5	47,5	2,1
DN 32-1 1/4"	SR30-AT-5,6-F03/05	32	DIN2999 1-1/4"	103	240	142	122	20	85	32,5	52,5	3,2
DN 40-1 1/2"	SR30-AT-5,6-F03/05	40	DIN2999 1-1/2"	114	240	148	128	20	85	32,5	52,5	3,8
DN 50-2"	SR45-AT-5,6-F05/07	50	DIN2999 2"	134	294	163	143	20	92	36	56	6,3

ZÁVISLOST TLAKU NA TEPLOTĚ



OBJEDNACÍ ČÍSLO

V153-DN10-PN16-3/8"-SR15-AT-5,-F03/05

- typ pneuohonu
- velikost připojovacího závitu
- jmenovitý tlak [bar]
- jmenovitá světlost [mm]
- typ armatury

V153-SR-KL-REV04/12-MK