

## KONSTRUKCE

Třícestný nátrubkový mosazný kulový kohout s plným průtokem s dvojčinným pneumatickým pohonem Omal. Tento kohout s vrtáním koule "L" je vhodný pro neagresivní média o středních tlacích.

## OVLÁDÁNÍ

Dvojčinným pneumatickým pohonem. Při výpadku tlaku ovládacího vzduchu zůstane armatura v poloze, ve které se právě nachází.

## PŘIPOJENÍ

Závitové konce dle DIN 2999 (ISO 7/1, BSPT, R).  
Příruba dle ISO 5211 pro ovládání pneu a elektropohonem.  
Připojení ovládacího vzduchu dle NAMUR 1/4" G.

## TLAKOVÝ ROZSAH

Maximálně 16 barů, viz. diagram teplota-tlak.  
Ovládací tlak pneupohonu min. 5,6 barů, max. 8 barů.

## TEPLOTNÍ ROZSAH

Teplota média max. 120°C, viz. diagram teplota-tlak.  
Teplota okolí -20°C až +80°C  
(pneupohony lze dodat v nízkoteplotním (až -50°C)  
a vysokoteplotním (až +150°C) provedení).

## MATERIÁLOVÉ PROVEDENÍ

| NÁZEV                            | MATERIÁL                    |
|----------------------------------|-----------------------------|
| těleso kulového kohoutu          | mosaz                       |
| koule kulového kohoutu           | pochromovaná mosaz          |
| sedla kulového kohoutu           | PTFE                        |
| ucpávka hřídele kulového kohoutu | PTFE                        |
| těleso pneupohonu                | eloxovaná hliníková slitina |
| hřídel pneupohonu                | 1.4305                      |

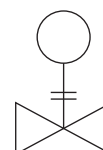
## PROVEDENÍ EX



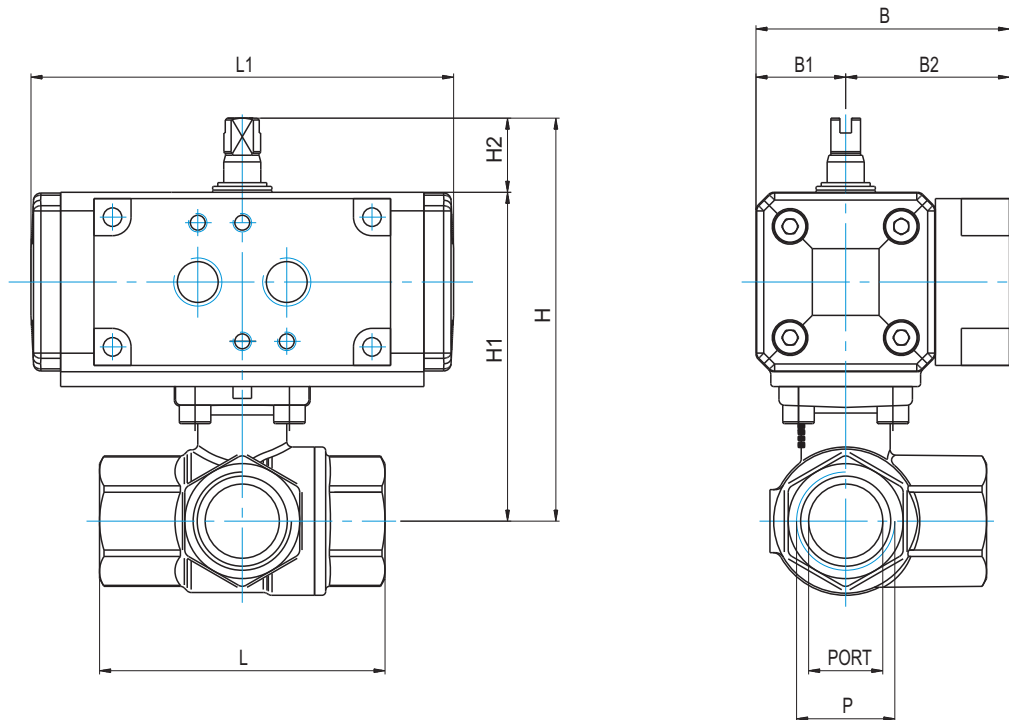
Dvojčinné pneumatické pohony Omal lze v případě potřeby dodat v provedení do prostředí s nebezpečím výbuchu **EX II 2 GD c T6**.

## PŘÍSLUŠENSTVÍ K PNEUMATICKY OVLÁDANÉMU KULOVÉMU KOHOUTU

Solenoidové ventily  
Snímače koncových poloh  
Pozicionéry  
Filtry, regulátory, manometry

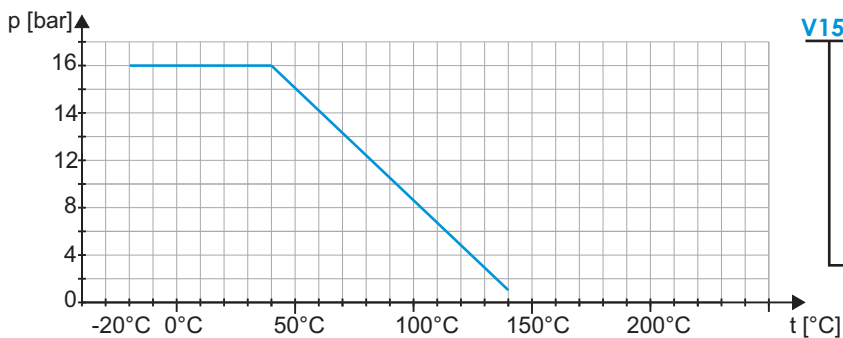


## ZÁKLADNÍ ROZMĚRY



| VELIKOST     | TYP PNEUPOHONU | PORT | P              | L   | L1  | H   | H1  | H2 | B  | B1   | B2   | m [Kg] |
|--------------|----------------|------|----------------|-----|-----|-----|-----|----|----|------|------|--------|
| DN 10-3/8"   | DA8-F03        | 10   | DIN2999 3/8"   | 69  | 70  | 88  | 73  | 15 | 63 | 22   | 41   | 0,7    |
| DN 15-1/2"   | DA15-F03       | 15   | DIN2999 1/2"   | 69  | 115 | 103 | 83  | 20 | 68 | 24   | 44   | 1,1    |
| DN 20-3/4"   | DA15-F03       | 20   | DIN2999 3/4"   | 77  | 115 | 108 | 88  | 20 | 68 | 24   | 44   | 1,2    |
| DN 25-1"     | DA15-F03       | 25   | DIN2999 1"     | 89  | 115 | 112 | 92  | 20 | 68 | 24   | 44   | 1,5    |
| DN 32-1 1/4" | DA30-F03/05    | 32   | DIN2999 1-1/4" | 103 | 130 | 132 | 112 | 20 | 75 | 27,5 | 47,5 | 2,2    |
| DN 40-1 1/2" | DA30-F03/05    | 40   | DIN2999 1-1/2" | 114 | 130 | 138 | 118 | 20 | 75 | 27,5 | 47,5 | 2,8    |
| DN 50-2"     | DA45-F03/05    | 50   | DIN2999 2"     | 134 | 144 | 151 | 131 | 20 | 80 | 30   | 50   | 5,1    |

## ZÁVISLOST TLAKU NA TEPLOTĚ



## OBJEDNACÍ ČÍSLO

**V153-DN10-PN16-3/8"-DA8-F03**

- typ pneupohonu
- velikost připojovacího závitů
- jmenovitý tlak [bar]
- jmenovitá světlost [mm]
- typ armatury

V153-DA-KL-REV04/12-MK