

KONSTRUKCE

Dvojdílný nátrubkový mosazný kulový kohout s plným průtokem s dvojčinným pneumatickým pohonem Omal. Tento kohout je vhodný pro neagresivní média o středních tlacích.



OVLÁDÁNÍ

Dvojčinným pneumatickým pohonem. Při výpadku tlaku ovládacího vzduchu zůstane armatura v poloze, ve které se právě nachází.

PŘIPOJENÍ

Závitové konce dle DIN 2999 (ISO 7/1, BSPT, R).
Příruba dle ISO 5211 pro ovládání pneu a elektropohonem.
Připojení ovládacího vzduchu dle NAMUR 1/4" G.

TLAKOVÝ ROZSAH

Maximálně 64 barů, viz. diagram teplota-tlak.
Ovládací tlak pneupohonu min. 5,6 barů, max. 8 barů

TEPLOTNÍ ROZSAH

Teplota média max. 120°C, viz. diagram teplota-tlak.
(při použití montážní konzoly a spojky až 150°C)
Teplota okolí -20°C až +80°C
(pneupohony lze dodat v nízkoteplotním (až -50°C) a vysokoteplotním (až +150°C) provedení).



MATERIÁLOVÉ PROVEDENÍ

NÁZEV	MATERIÁL
těleso kulového kohoutu	mosaz
koule kulového kohoutu	pochromovaná mosaz
sedla kulového kohoutu	PTFE
ucpávka hřídele kulového kohoutu	PTFE
těleso pneupohonu	eloxovaná hliníková slitina
hřídel pneupohonu	1.4305

PROVEDENÍ EX



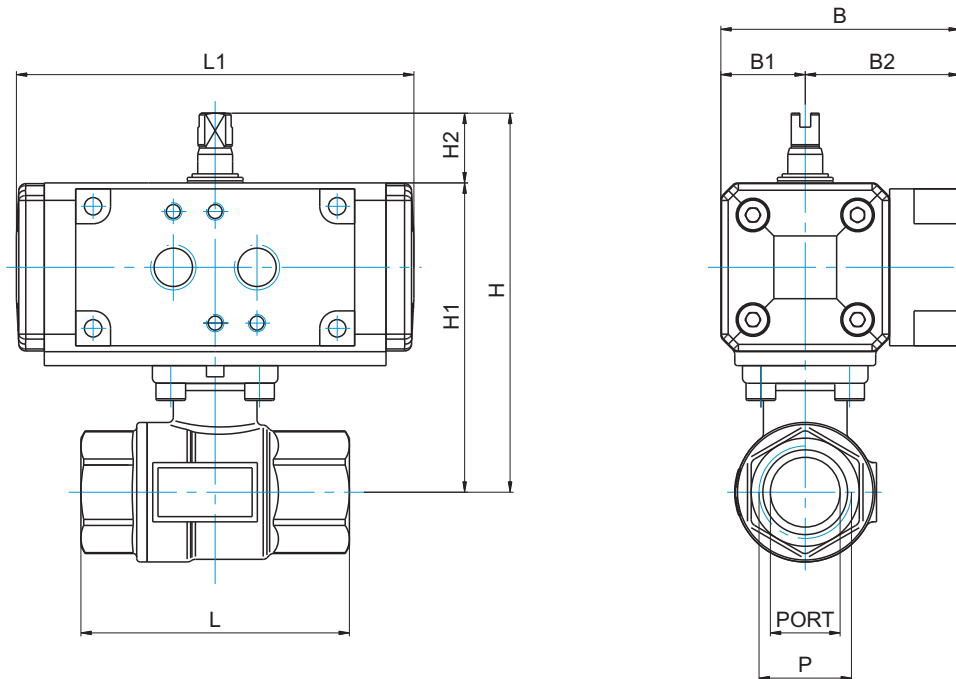
Dvojčinné pneumatické pohony Omal lze v případě potřeby dodat v provedení do prostředí s nebezpečím výbuchu **EEx II 2 GD c T6**.

PŘÍSLUŠENSTVÍ K PNEUMATICKY OVLÁDANÉMU KULOVÉMU KOHOUTU

Solenoidové ventily
Snímače koncových poloh
Pozicionéry
Filtry, regulátory, manometry

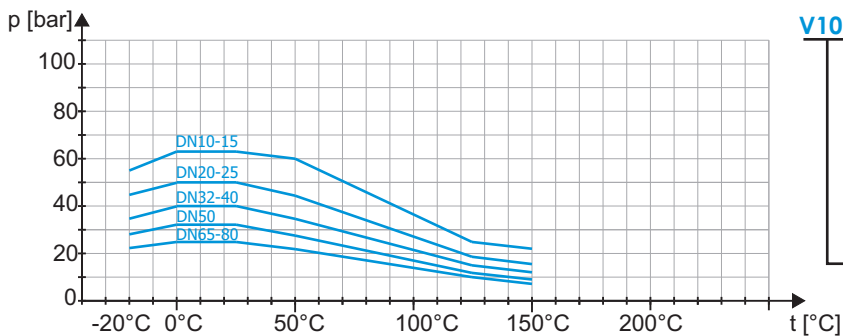


ZÁKLADNÍ ROZMĚRY



VELIKOST	TYP PNEUPOHONU	PORT	P	L	L1	H	H1	H2	B	B1	B2	m [Kg]
DN 10-3/8"	DA8-F03	10	DIN2999 3/8"	69	70	88	73	15	63	22	41	0,7
DN 15-1/2"	DA15-F03	15	DIN2999 1/2"	69	115	103	83	20	68	24	44	1,0
DN 20-3/4"	DA15-F03	20	DIN2999 3/4"	77	115	108	88	20	68	24	44	1,2
DN 25-1"	DA15-F03	25	DIN2999 1"	89	115	112	92	20	68	24	44	1,4
DN 32-1 1/4"	DA30-F03/05	32	DIN2999 1-1/4"	103	130	132	112	20	75	27,5	47,5	2,1
DN 40-1 1/2"	DA30-F03/05	40	DIN2999 1-1/2"	114	130	138	118	20	75	27,5	47,5	2,5
DN 50-2"	DA45-F03/05	50	DIN2999 2"	134	144	151	131	20	80	30	50	3,9
DN 65-2 1/2"	DA90-F05/07	65	DIN2999 2-1/2"	161	169	181	161	20	92	36	56	5,8
DN 80-3"	DA120-F05/07	80	DIN2999 3"	185	184	211	181	30	100	40	60	9,8

ZÁVISLOST TLAKU NA TEPLOTĚ



OBJEDNACÍ ČÍSLO

V101-DN10-PN64-3/8"-DA8-F03

- typ pneupohonu
- velikost připojovacího závitu
- jmenovitý tlak [bar]
- jmenovitá světlost [mm]
- typ armatury

V101-DA-KL-REV04/12-MK