

**ODPOROVÉ TEPLoměRY S HLAVICÍ**

---

**Provedení:**

**PT55 (PTP55)**



- určeno pro montáž do potrubí nebo do stěny nádoby
- provedení s dvou (tří) vodičovým programovatelným převodníkem 4-20mA

**Odporový teploměr bez převodníku:**

Stoněk s čidlem je vyroben z nerezí třídy 17248. V kovové hlavici s krytím IP56 je osazena přípojovací svorkovnice. Celkovou délku stonku **X** a ponor **Y** volí zákazník, základní přípojovací šroubení je M12x1,5. Po dohodě je možné i jiné šroubení - např. M12x1,75, G1/2, M20x1,5... Teploměr bez převodníku může být osazen čidlem Pt100/A nebo B, Pt1000, Ni1000, c KTY, PTC, termočláanky atd. ve dvou, tří nebo čtyřvodičovém zapojení. Je možné osadit i dvojici čidel do jednoho stonku.

**PT55** - pro kapaliny, Ø6mm, -25...+120°C (τ=cca 10sec) nebo -25...+400°C (τ=cca 25sec)

**Technické parametry:** Teplotní čidlo: Pt100/"B" nebo "A" dle ČSN IEC 751, nebo jiné, dle požadavku zákazníka  
 Okolní teplota: -25...+100°C  
 Elektrická pevnost: 500V, izolační odpor min. 20MΩ (obvod proti kov. plášti)

**Odporový teploměr s převodníkem 4-20mA :**

Stoněk s čidlem je vyroben z nerezí třídy 17248. V kovové hlavici s krytím IP56 je osazen převodník PP200 s výstupem 4...20mA. Celkovou délku stonku **X** a ponor **Y** volí zákazník, základní přípojovací šroubení je M12x1,5. Po dohodě je možné i jiné šroubení - např. M12x1,75, G1/2, M20x1,5... Měřicí rozsah převodníku lze vyrobit libovolný, min. rozpětí je 10°C. Teploměr s převodníkem může být osazen čidlem Pt100/A nebo B, Pt1000, Ni1000 atd. ve dvou (tří) vodičovém zapojení.

**PTP55** - pro kapaliny, Ø6mm, -25...+120°C (τ=cca 10sec) nebo -25...+400°C (τ=cca 25sec)

**Technické parametry:** Teplotní čidlo: Pt100/"B" nebo "A" dle ČSN IEC 751, nebo jiné, dle požadavku zákazníka  
 Měřicí rozsah: libovolný v povoleném rozsahu, min. rozpětí 10°C  
 Přesnost: ±0,3% z rozsahu  
 Výstupní signál: 4...20mA linearizovaný  
 Napájení: dle typu převodníku – po výstupním signálu  
 Okolní teplota: -25...+80°C  
 Přetlak kapaliny: max. 15 Mpa  
 Elektrická pevnost: 500V, izolační odpor min. 20MΩ (obvod proti kov. plášti)

**Parametry jednotlivých převodníků PP200, PP300, PPL100, které jsou určeny pro tento teploměr naleznete na našich www.stránkách.**

**PT55H** nebo **PTP55H** jsou v provedení **bez montážního šroubení**. Zde se volí jen délku stonku **X**.

**Typové zkoušky:**

Základní typová zkouška: dle ČSN IEC 751

EMC: dle ČSN EN 61326-1

Bezpečnost: posouzena dle ČSN EN 61010-1

**V objednávce je nutné uvést:**

**Pro provedení bez převodníku:**

- typ čidla, nebo jiné spec. požadavky (čtyřvodičové zapojení, dvojitě čidlo...)
- předpokládanou max. měřenou teplotu
- celkovou délku stonku (X) a ponor (Y) s ohledem na tabulku níže
- montážní šroubení - M12x1,5, G1/2....aj.
- počet kusů

Tabulka doporučeného odstupu hlavice od držáku:

do 100°C..... min.  
125°C..... 50mm  
150°C..... 80mm  
200°C.....100mm  
300°C.....120mm  
400°C.....160mm

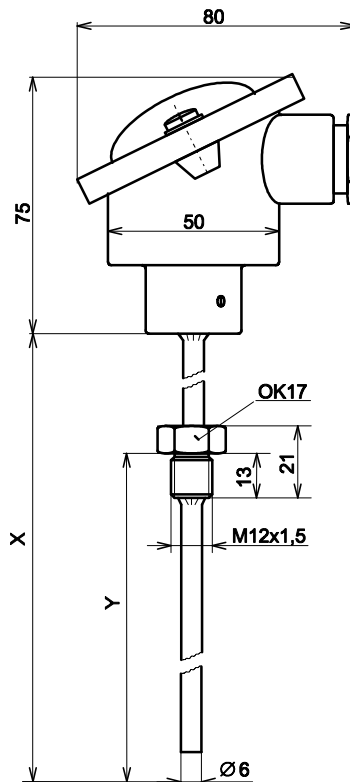
**Pro provedení s převodníkem:**

- typ čidla, nebo jiné spec. Požadavky
- typ převodníku
- měřicí rozsah teploměru[°C]
- celkovou délku stonku (X) a ponor (Y) s ohledem na tabulku níže
- montážní šroubení - M12x1,5, G1/2....aj.
- počet kusů

Tabulka doporučeného odstupu hlavice od držáku:

do 80°C..... min.  
100°C..... 50mm  
125°C..... 80mm  
150°C.....100mm  
200°C.....120mm  
300°C.....140mm  
400°C.....180mm

**PT55 (PTP55)  
pro kapaliny, Ø 6mm**



**Připojení svorek:**

Zapojení převodníků a svorek v hlavici teploměru na našich [www.stránkách](http://www.apoelmos.cz). Do svorek lze připojit vodiče s průřezem max. 2,5mm<sup>2</sup>.

**Příklady objednávek:**

PT55 160/80mm G1/2 P100/B max. 150°C, 1ks

PT55H 170mm P100/A max. 150°C, 2ks

PTP55 300/160mm M20x1,5 0...+300°C / ASCII, 10ks

PT55 min/100mm M12x1,5 2xPt1000/B max. 100°C, 3ks

PTP55H 320mm 0...+200°C / 4-20mA, 9ks

K teploměrům je možné objednat vystavení kalibračního protokolu.



Likvidaci po ukončení životnosti provést odděleným sběrem.