

ODPOROVÉ TEPLoměRY S HLAVICÍ

Provedení:

PT40 (PTP40)



- určeno pro montáž do vzduchotechnického kanálu
- provedení s dvou (tří) vodičovým programovatelným převodníkem 4-20mA

Odporový teploměr bez převodníku:

Stonek s čidlem je vyroben z nerezí třídy 17248. V kovové hlavici s krytím IP56 je osazena připojovací svorkovnice. Základní délka stonku je 400mm, lze zvolit i jinou délku stonku. Teploměr bez převodníku může být osazen čidlem Pt100/A nebo B, Pt1000, Ni1000 aj. ve dvou, tří nebo čtyřvodičovým zapojení. Je možné osadit i dvojici čidel do jednoho stonku - zvláštní provedení.

PT40 - pro montáž do vzduchotechnického kanálu spec. držákem, -25...+100°C, malá čas. konstanta (τ =cca 2,5sec ve vodě)

Technické parametry: Teplotní čidlo: Pt100/"B" nebo "A" dle ČSN IEC 751, nebo jiné, dle požadavku zákazníka
 Okolní teplota: -25...+100°C
 Elektrická pevnost: 500V, izolační odpor min. 20MΩ (obvod proti kov. plášti)

Odporový teploměr s převodníkem 4-20mA :

Stonek s čidlem je vyroben z nerezí třídy 17248. V kovové hlavici s krytím IP56 je osazen převodník PP200 s výstupem 4...20mA. Základní délka stonku je 400mm, lze zvolit i jinou délku stonku. Měřicí rozsah převodníku lze vyrobit libovolný, min. rozpětí je 10°C. Teploměr s převodníkem může být osazen čidlem Pt100/A nebo B, Pt1000, Ni1000 aj. ve dvou (tří) vodičovým zapojení.

PTP40 - pro montáž do vzduchotechnického kanálu spec. držákem, -25...+100°C, malá čas. konstanta (τ =cca 2,5sec ve vodě)

Technické parametry: Teplotní čidlo: Pt100/"B" nebo "A" dle ČSN IEC 751, nebo jiné, dle požadavku zákazníka
 Měřicí rozsah: libovolný v povoleném rozsahu, min. rozpětí 10°C
 Přesnost: ±0,3% z rozsahu
 Výstupní signál: 4...20mA linearizovaný
 Napájení: dle typu převodníku – po výstupním signálu
 Okolní teplota: -25...+80°C
 Elektrická pevnost: 500V, izolační odpor min. 20MΩ (obvod proti kov. plášti)

Parametry jednotlivých převodníků PP200, PP300, PPL100, které jsou určena pro tento teploměr naleznete na našich [www.strankách](http://www.strankach.cz).

Typové zkoušky:

Základní typová zkouška: dle ČSN IEC 751
 EMC: dle ČSN EN 61326-1
 Bezpečnost: posouzena dle ČSN EN 61010-1

**PT40 (PTP40)
pro vzduchotechniku**

V objednávce je nutné uvést:

Pro provedení bez převodníku:

- typ čidla, nebo jiné spec. požadavky (čtyřvodičové zapojení, dvojitě čidlo...)
- předpokládanou max. měřenou teplotu
- délku stonku pokud je jiná než 400mm
- počet kusů

Tabulka doporučeného odstupu hlavice od držáku:

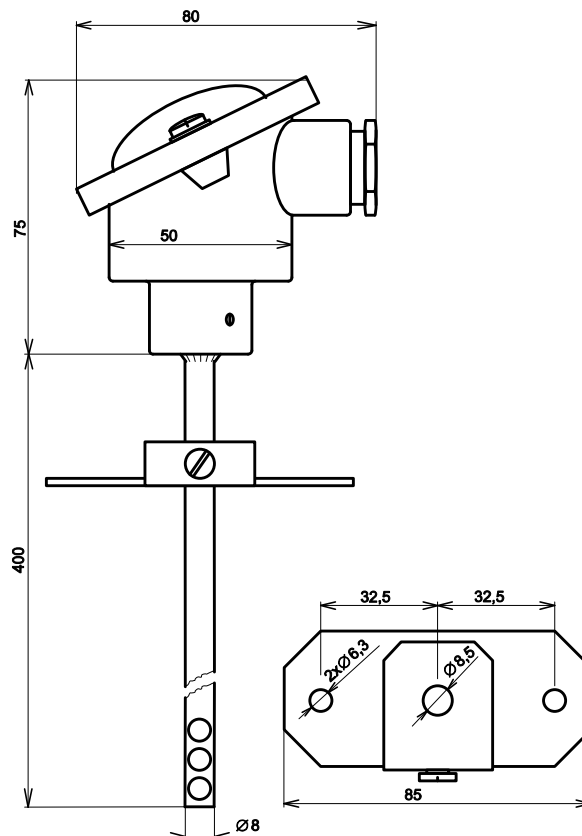
do 100°C..... min.
125°C..... 50mm
150°C..... 80mm
200°C..... 100mm
300°C..... 120mm
400°C..... 160mm

Pro provedení s převodníkem:

- typ čidla, nebo jiné spec. Požadavky
- typ převodníku
- měřicí rozsah teploměru[°C]
- délku stonku pokud je jiná než 400mm
- počet kusů

Tabulka doporučeného odstupu hlavice od držáku:

do 80°C..... min.
100°C..... 50mm
125°C..... 80mm
150°C..... 100mm
200°C..... 120mm
300°C..... 140mm
400°C..... 180mm



Připojení svorek:

Zapojení převodníků a svorek v hlavici teploměru na našich [www.strankách](http://www.strankach.com). Do svorek lze připojit vodiče s průřezem max. 2,5mm².

Příklady objednávek:

PT40 400mm P100/B max. 100°C, 1ks
PTP40 600mm 0...+300°C / ASCII, 5ks
PT40 200mm Pt1000/B max. 60°C, 3ks

K teploměrům je možné objednat vystavení kalibračního protokolu.

Nabízíme Vám také montáž a nastavení převodníků do hlavice dodaných teploměrů od jiných výrobců nebo i repase starších přístrojů.



Likvidaci po ukončení životnosti provést odděleným sběrem.