

KONSTRUKCE

Klapky TTV jsou nejčastěji vyráběny v mezipřírubových provedeních s průchozími (WAFER) nebo závitovými (LUG) oky či v přírubovém (FLG) a kov/kov provedení. Průchozí jednoduchá hřídel je spojena s talířem drážkováním. Klapky lze použít jako uzavírací, nebo regulační armatury (v tomto případě by měly být ovšem doplněny dalším uzavíracím prvkem). Jsou vhodné pro použití na plynná, kapalná i sypká média. Hlavními výhodami klapky TTV je nízká hmotnost, krátké zástavbové rozměry a snadná montáž či demontáž v potrubí. Další výhodou je možnost výměny manžet u všech typů klapky.

OVLÁDÁNÍ

Klapky lze ovládat ručně – pákou či kolem přes šnekovou převodovku, nebo automaticky – jednočinným a dvojčinným pneupohonem, nebo elektrickým servopohonem.

PŘIPOJENÍ

Mezipřírubové připojení dle EN 1092.

Příruba dle ISO 5211 pro ovládání pneu a elektropohonem.

TLAKOVÝ ROZSAH

Tlakové třídy PN10 a PN16 (ANSI 150 Lbs).

TEPLOTNÍ ROZSAH

Od -60 do 150°C dle použitých materiálů (klapka kov/kov až do 550°C)

MATERIÁLOVÉ PROVEDENÍ

Tělo: litina GG25, GGG50, nerezová ocel 1.4308, 1.4408, hliník 1725, atd.

Talíř: litina GG25, GGG50, nerezová ocel 1.4308, 1.4408, hliník 1725, atd.

Hřídel: nerezová ocel 1.4308, 1.4408, 1.4028

Těsnění: EPDM, EPDM-HT, Hypalon, NBR, Silikon, Viton, PTFE, atd.

(podrobné materiálové složení všech částí klapky viz. "vhodnost materiálů manžet" a "objednávací číslo").



mezipřírubová klapka - typ WAFER



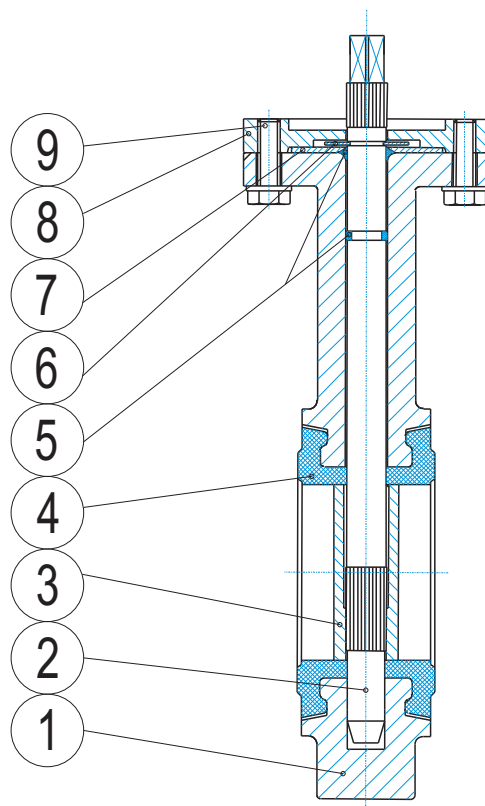
mezipřírubová klapka - typ LUG



přírubová klapka - typ FLG

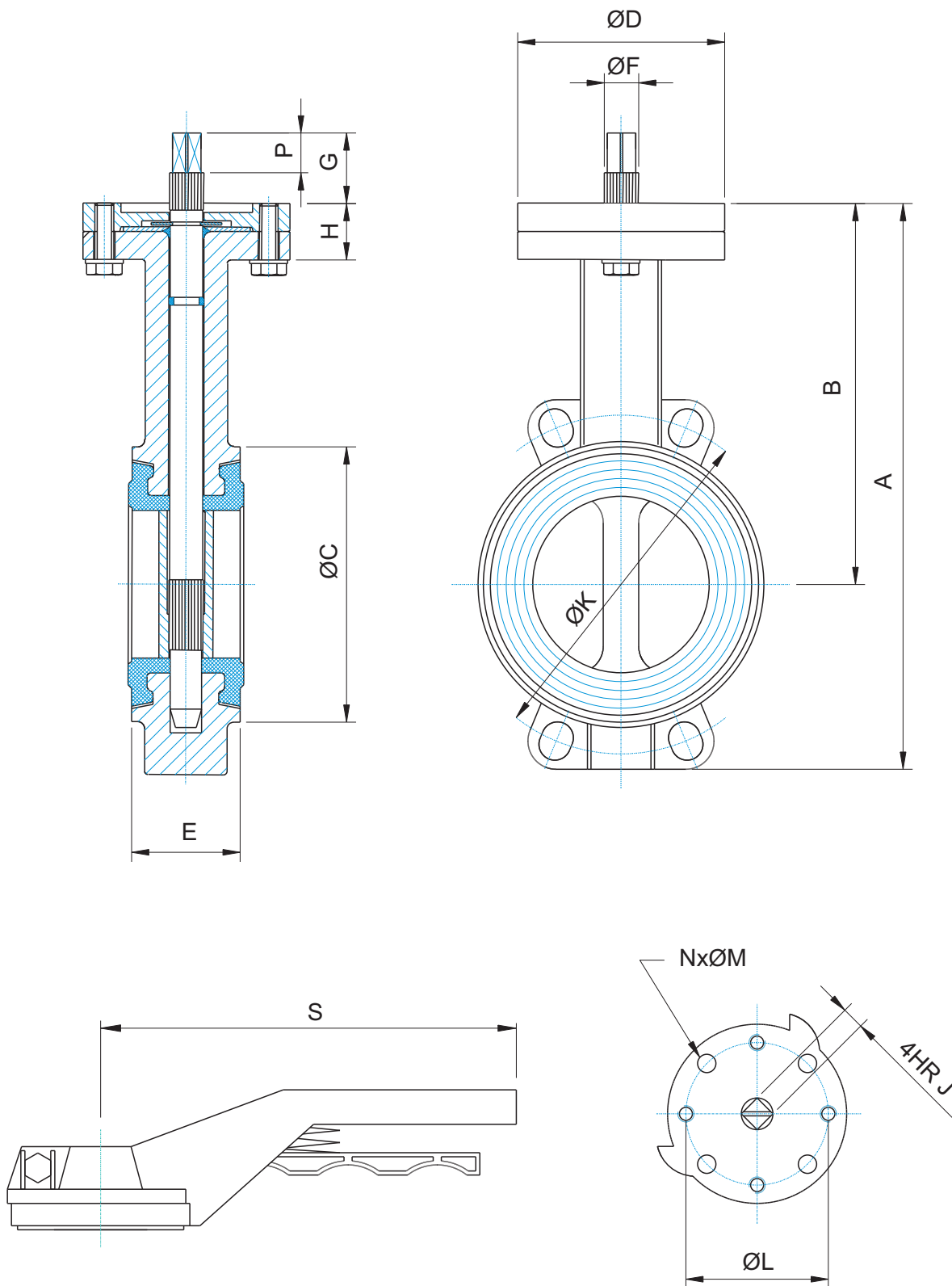


bezpřírubová klapka - typ kov/kov



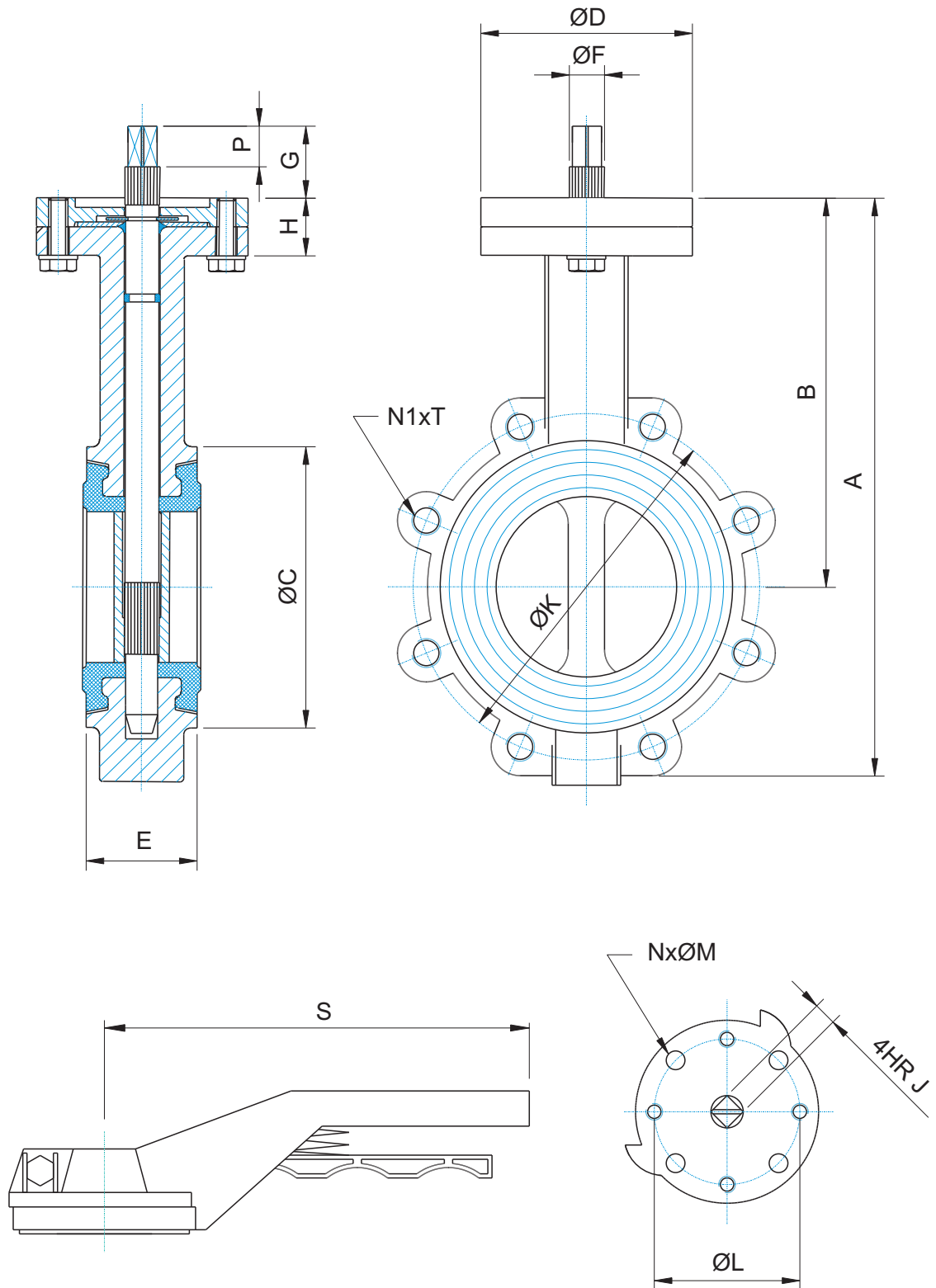
POZICE	NÁZEV	POČET	MATERIÁL
1	těleso	1	viz. obj. číslo
2	hřídel	1	viz. obj. číslo
3	talíř	1	viz. obj. číslo
4	manžeta	1	viz. obj. číslo
5	o-kroužek	2	NBR
6	zajišťovací svorka	1	pružinová ocel
7	podložka	1	pozinkovaná ocel
8	příruba	1	hliník/uhlíkatá ocel
9	šroub	2	pozinkovaná ocel

ZÁKLADNÍ ROZMĚRY - TYP WAFER



VELIKOST	A	B	C	D	E	F	G	H	J	K	L	NxM	P	S	m[Kg]	Mk[Nm]
DN 32-1 ¼"	206	140	82	88	33	10,5	30	24	8	100	70	4x9	17	166	2	9
DN 40-1 ½"	206	140	82	88	33	10,5	30	24	8	110	70	4x9	17	166	2	9
DN 50-2"	228	156	102	88	43	10,5	30	24	8	125	70	4x9	17	166	3,5	11
DN 65-2 ½"	243	162	119	88	46	14,5	30	24	9	145	70	4x9	17	166	4,5	20
DN 80-3"	266	170	135	88	46	16,5	30	24	11	160	70	4x9	17	205	5	29
DN 100-4"	294	185	155	88	52	16,5	30	24	11	180	70	4x9	17	205	6,5	47
DN 125-5"	324	207	185	105	56	18,5	30	24	14	210	70	4x9	17	330	8	82
DN 150-6"	339	216	208	105	56	18,5	30	24	14	245	70	4x9	17	330	9	130
DN 200-8"	438	256	270	105	60	22,5	30	24	17	295	70	4x9	17	433	15	210
DN 250-10"	461	248	328	150	68	25,5	40	20	19	350	102	4x11	20	600	21,5	360
DN 300-12"	523	280	381	150	78	30,5	40	20	22	400	102	4x11	20	600	30	475
DN 350-14"	582	300	437	170	78	30,5	40	20	22	460	140	4x18	20	-	39	760
DN 400-16"	645	340	486	170	102	35,5	40	20	27	515	140	4x18	20	-	52	1300
DN 450-18"	738	394	538	175	114	50	80	22	-	565	140	4x18	-	-	87	1600
DN 500-20"	822	440	595	175	127	50	80	25	-	620	140	4x18	-	-	117	2340
DN 600-24"	965	507	695	250	154	60	90	30	-	675	165	4x22	-	-	177	3300
DN 700-28"	1100	575	804	300	165	60	90	30	-	840	254	8x18	-	-	258	4600
DN 750-30"	1150	600	860	300	190	65	90	30	-	900	254	8x18	-	-	296	5800
DN 800-32"	1248	655	911	300	190	65	110	30	-	950	254	8x18	-	-	330	7400
DN 900-36"	1325	685	1010	300	203	80	110	30	-	1050	254	8x18	-	-	505	11000
DN 1000-40"	1457	754	1124	300	216	80	110	30	-	1160	254	8x18	-	-	661	13600
DN 1100-44"	1580	815	1225	300	216	80	110	30	-	1270	254	8x18	-	-	840	14200
DN 1200-48"	1720	873	1330	300	254	100	110	35	-	1380	254	8x18	-	-	1020	16400
DN 1300-52"	1910	1005	1460	350	360	120	120	35	-	-	298	8x22	-	-	1650	17800
DN 1400-56"	1990	1025	1530	350	360	120	120	35	-	1590	298	8x22	-	-	1900	19200

ZÁKLADNÍ ROZMĚRY - TYP LUG



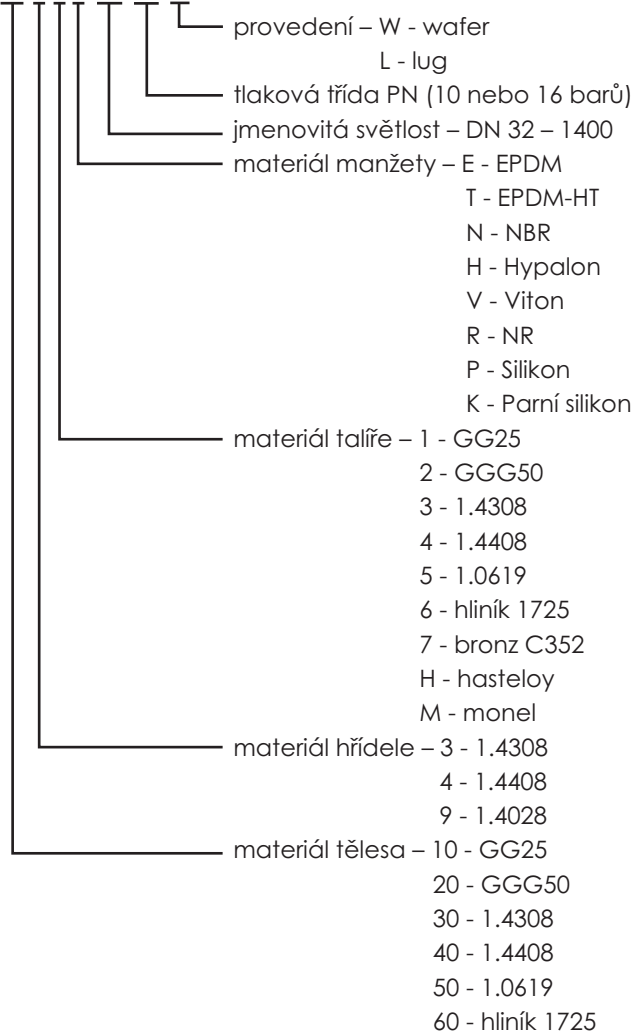
VELIKOST	A	B	C	D	E	F	G	H	J	K	L	NxM	P	N1xT	S	m[Kg]	Mk[Nm]
DN 32-1 ¼"	205	140	83	88	33	10,5	30	24	8	100	70	4x9	17	4xM16	166	3	9
DN 40-1 ½"	205	140	83	88	33	10,5	30	24	8	110	70	4x9	17	4xM16	166	3	9
DN 50-2"	224	154	102	88	43	10,5	30	24	8	125	70	4x9	17	4xM16	166	3,5	11
DN 65-2 ½"	241	160	115	88	46	14,5	30	24	9	145	70	4x9	17	4xM16	166	4,5	20
DN 80-3"	256	172	136	88	46	16,5	30	24	11	160	70	4x9	17	8xM16	205	6,5	29
DN 100-4"	294	185	157	88	52	16,5	30	24	11	180	70	4x9	17	8xM16	205	8	47
DN 125-5"	327	204	192	105	56	18,5	30	24	14	210	70	4x9	17	8xM16	330	11	82
DN 150-6"	354	214	220	105	56	18,5	30	24	14	240	70	4x9	17	8xM20	330	12	130
DN 200-8"	438	256	270	105	60	22,5	30	24	17	295	70	4x9	17	8xM20	433	18,5	210
DN 250-10"	462	248	328	150	68	25,5	40	20	19	350	102	4x11	20	12xM20	600	28,5	360
DN 300-12"	524	282	381	150	78	30,5	40	20	22	400	102	4x11	20	12xM20	600	42	475
DN 350-14"	580	300	437	170	78	30,5	40	20	22	460	140	4x18	20	16xM20	-	53	760
DN 400-16"	660	340	486	170	102	35,5	40	20	27	515	140	4x18	20	16xM24	-	77	1300
DN 450-18"	738	394	538	175	114	50	80	22	-	565	140	4x18	-	20xM24	-	110	1600
DN 500-20"	822	440	595	175	127	50	80	25	-	620	140	4x18	-	20xM24	-	135	2340
DN 600-24"	965	507	695	250	154	60	90	30	-	725	165	4x22	-	20xM27	-	210	3300
DN 700-28"	1100	575	804	300	165	60	90	30	-	840	254	8x18	-	24xM27	-	290	4600
DN 750-30"	1150	600	860	300	190	65	90	30	-	900	254	8x18	-	24xM30	-	360	5800
DN 800-32"	1248	655	911	300	190	65	110	30	-	950	254	8x18	-	24xM30	-	450	7400
DN 900-36"	1325	685	1010	300	203	80	110	30	-	1050	254	8x18	-	28xM30	-	550	11000
DN 1000-40"	1457	754	1124	300	216	80	110	30	-	1160	254	8x18	-	28xM33	-	760	13600
DN 1100-44"	1580	815	1225	300	216	80	110	30	-	1270	254	8x18	-	32xM33	-	1020	14200
DN 1200-48"	1720	873	1330	300	254	100	110	35	-	1380	254	8x18	-	32xM36	-	1460	16400
DN 1300-52"	1910	1005	1460	350	360	120	120	35	-	-	298	8x22	-	-	-	2330	17800
DN 1400-56"	1990	1025	1530	350	360	120	120	35	-	1590	298	8x22	-	36xM39	-	2450	19200

VHODNOST MATERIÁLŮ MANŽET

MATERIÁL	POUŽITÍ	OMEZENÍ	PRACOVNÍ TEPLoty
EPDM	minerální kyseliny minerální alkalické roztoky organická rozpouštědla alkoholy sladká i slaná voda	není doporučen pro uhlovodíky	-5°C až 90°C
EPDM-HT	velmi teplá voda	není doporučen pro uhlovodíky	-10°C až 110°C
NBR	minerální oleje rostlinné oleje plyny nearomatické uhlovodíky živočišné tuky rostlinné tuky vzduch	není doporučen pro organické kyseliny některé minerální kyseliny chlór alkoholy aromatické uhlovodíky	-10°C až 80°C
HYPALON	rozpuštědla minerálních kyselin organické a anorganické kyseliny oxidační látky	není doporučen pro minerální a rostlinné oleje uhlovodíky rostlinné a živočišné tuky ketony kyselinu dusičnou	-10°C až 80°C
VITON	kyseliny tuky uhlovodíky rostlinné a minerální oleje paliva	není doporučen pro páru a horkou vodu (max. 30°C) bezolovnaté benzíny ketony aminy freony	-5°C až 180°C
NR	voda alkoholy abrazivní materiály ketony	není doporučen pro uhlovodíky kyseliny báze oxidační činidla	-10°C až 60°C
SILIKON	odolný vůči nízkým a vysokým teplotám	není vhodný pro uhlovodíky silné kyseliny silné báze oxidační činidla	-30°C až 150°C
PARNÍ SILIKON	pára velmi teplá voda	není vhodný pro uhlovodíky silné kyseliny silné báze	-50°C až 160°C

OBJEDNACÍ ČÍSLO

20 9 4 E-32-16-W



TTV-KL-REV-02/09-J