

KONSTRUKCE

Přímé klapky série 43 jsou vyráběny z nerezové Cr-Ni oceli 1.4301. V případě zvýšené potřeby odolnosti proti korozi jsou vyráběny z nerezové Cr-Ni-Mo oceli 1.4404. Díky jejich složení se nejčastěji využívají v potravinářském, chemickém a farmaceutickém průmyslu.

V otevřeném stavu vykazují klapky hladký průtok s minimálními průtočnými ztrátami.

Klapky se skládají ze srdce s prstencovým těsněním, sevřeným mezi dvě příruby pomocí šroubů, matic a ručního ovládní, kdy poloha páky vždy indikuje stav polohy srdce. Je-li páka kolmo k ose potrubí, je klapka uzavřena. Je-li páka v ose potrubí, je klapka otevřena.

Pneumatické nebo elektro-ovládání uzavírání klapky se upevní na klapky pomocí přípojých dílců.

OVLÁDÁNÍ

Klapky lze ovládat ručně – pákou, nebo automaticky – jednočinným a dvočinným pneupohonem, nebo elektrickým servopohonem.

PŘIPOJENÍ

Klapky lze dodat v přivařovacím (S) nebo závitovém (G - dle DIN 405) provedení, v případě potřeby také v provedení s převlečnou maticí (K/M), či v provedení "clamp" (C).

TLAKOVÝ ROZSAH

Maximálně 10 barů, viz. diagram teplota-tlak.

TEPLOTNÍ ROZSAH

Maximálně 120°C, viz. diagram teplota-tlak.

MATERIÁLOVÉ PROVEDENÍ

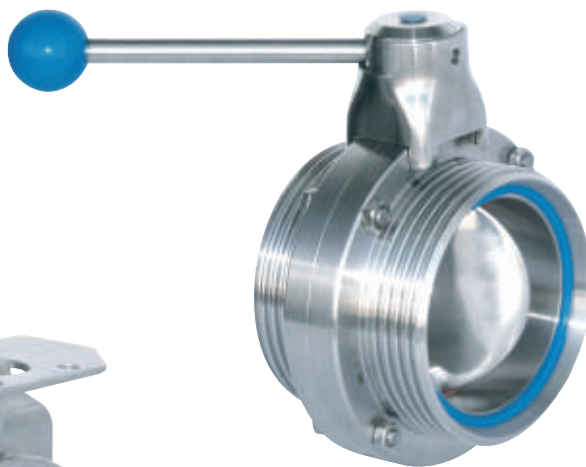
Těleso: nerezová ocel 1.4301, nebo 1.4404

Srdce: nerezová ocel 1.4301, nebo 1.4404

Těsnění: Silikon, EPDM nebo VITON



klapka v provedení S-S s manuálním ovládním



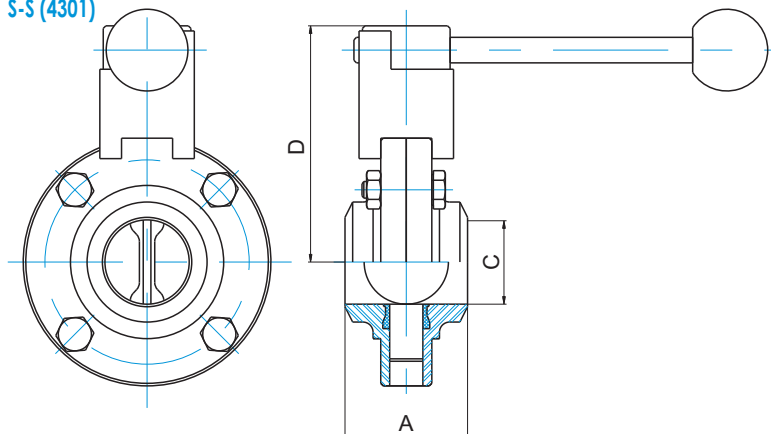
klapka v provedení G-G s manuálním ovládním



klapka v provedení S-G s konzolou dle ISO 5211 pro připojení pneu, nebo elektropohonu

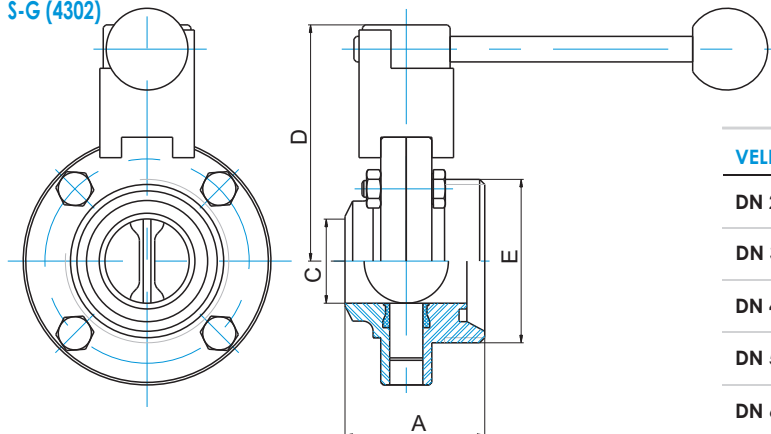
ZÁKLADNÍ ROZMĚRY

S-S (4301)



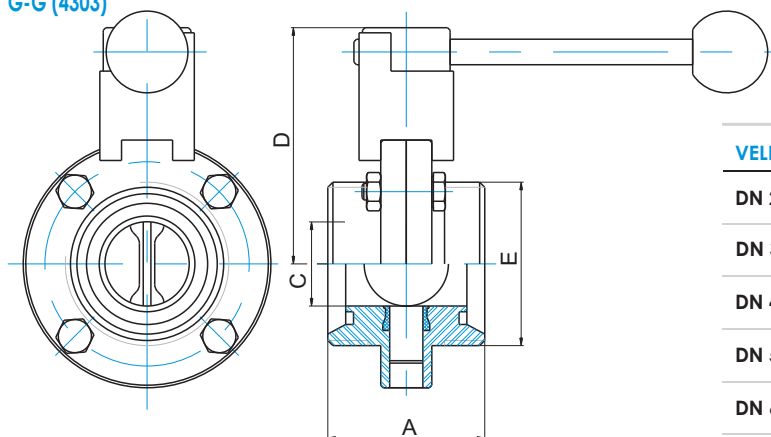
VELIKOST	A	C	D	m [Kg]
DN 25-1"	40	26	81	1,19
DN 32-1 1/4"	42	32	84	1,24
DN 40-1 1/2"	50	38	86	1,41
DN 50-2"	50	50	92	1,61
DN 65-2 1/2"	50	66	101	2,09
DN 80-3"	60	81	114	3,76
DN 100-4"	64	100	160	4,41

S-G (4302)



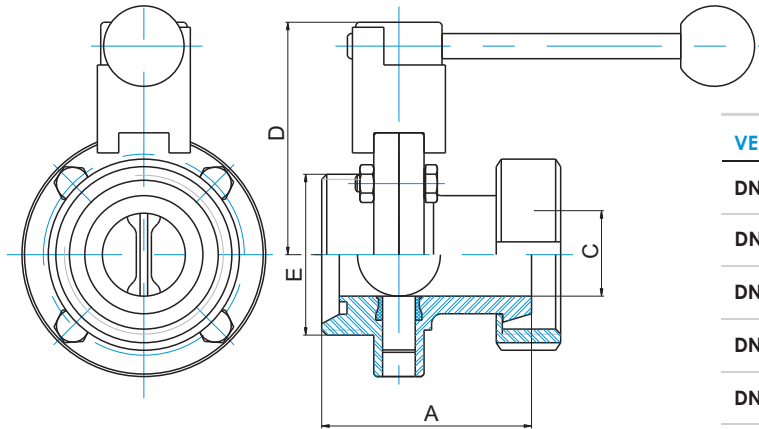
VELIKOST	A	C	D	E	m [Kg]
DN 25-1"	52	26	81	52x1/6"	1,32
DN 32-1 1/4"	53	32	84	58x1,6"	1,52
DN 40-1 1/2"	61	38	86	65x1/6"	1,65
DN 50-2"	61	50	92	78x1/6"	1,93
DN 65-2 1/2"	63	66	101	95x1/6"	2,46
DN 80-3"	80	81	114	110x1/4"	4,27
DN 100-4"	84	100	124	130x1/4"	5,18

G-G (4303)



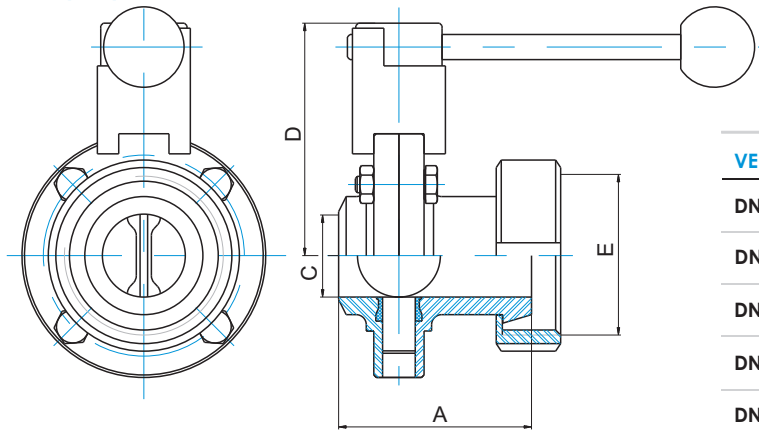
VELIKOST	A	C	D	E	m [Kg]
DN 25-1"	64	26	81	52x1/6"	1,45
DN 32-1 1/4"	64	32	84	58x1,6"	1,52
DN 40-1 1/2"	72	38	86	65x1/6"	1,89
DN 50-2"	72	50	92	78x1/6"	2,25
DN 65-2 1/2"	76	66	101	95x1/6"	2,83
DN 80-3"	100	81	114	110x1/4"	4,78
DN 100-4"	104	100	124	130x1/4"	5,95

G-K/M (4304)



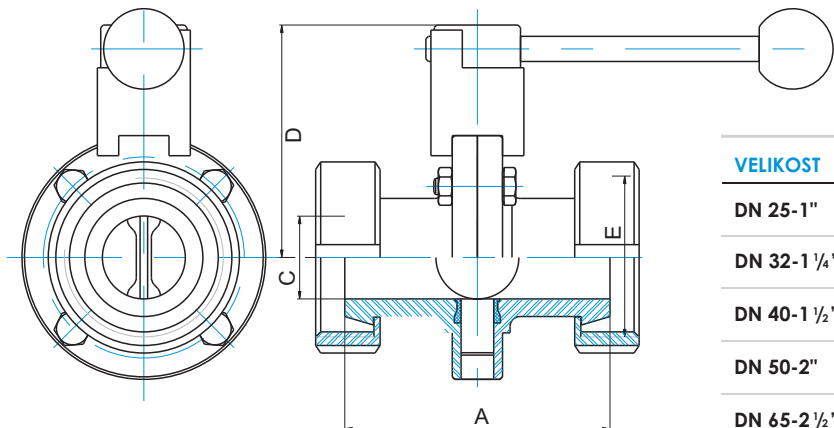
VELIKOST	A	C	D	E	m [Kg]
DN 25-1"	74	26	81	52x1/6"	1,56
DN 32-1 1/4"	78	32	84	58x1,6"	1,68
DN 40-1 1/2"	87	38	86	65x1/6"	2,00
DN 50-2"	89	50	92	78x1/6"	2,41
DN 65-2 1/2"	95	66	101	95x1/6"	3,27
DN 80-3"	117	81	114	110x1/4"	5,35
DN 100-4"	128	100	124	130x1/4"	6,74

S-K/M (4305)



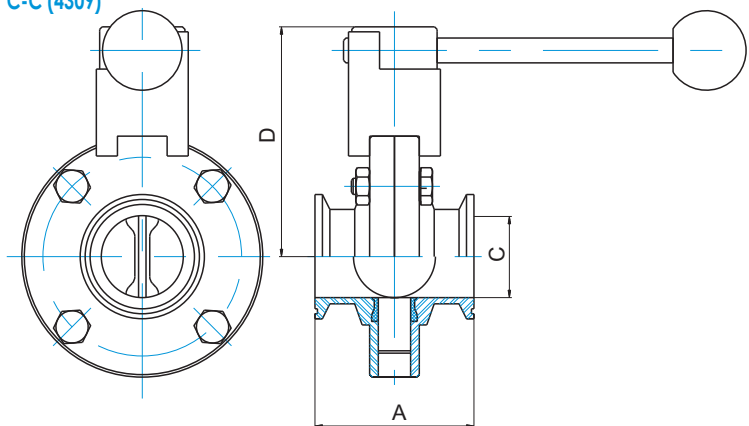
VELIKOST	A	C	D	E	m [Kg]
DN 25-1"	64	26	81	52x1/6"	1,43
DN 32-1 1/4"	67	32	84	58x1,6"	1,55
DN 40-1 1/2"	76	38	86	65x1/6"	1,76
DN 50-2"	78	50	92	78x1/6"	2,09
DN 65-2 1/2"	82	66	101	95x1/6"	2,90
DN 80-3"	97	81	114	110x1/4"	4,84
DN 100-4"	108	100	124	130x1/4"	5,96

K/M-K/M (4306)



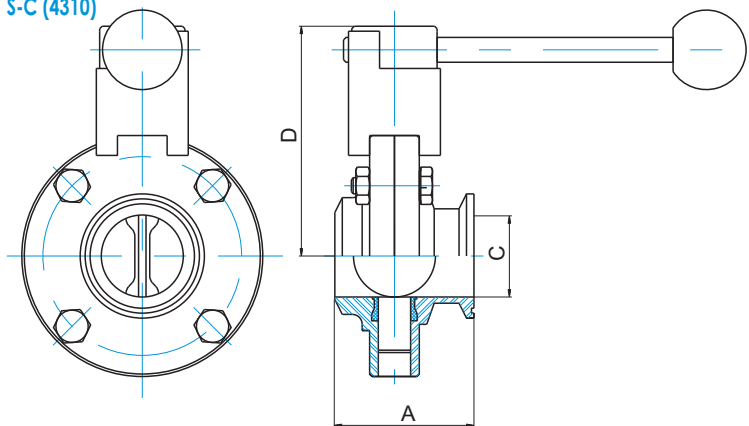
VELIKOST	A	C	D	E	m [Kg]
DN 25-1"	84	26	81	52x1/6"	1,62
DN 32-1 1/4"	92	32	84	58x1,6"	1,84
DN 40-1 1/2"	102	38	86	65x1/6"	2,07
DN 50-2"	106	50	92	78x1/6"	2,40
DN 65-2 1/2"	114	66	101	95x1/6"	3,04
DN 80-3"	134	81	114	110x1/4"	5,43
DN 100-4"	152	100	124	130x1/4"	6,50

C-C (4309)



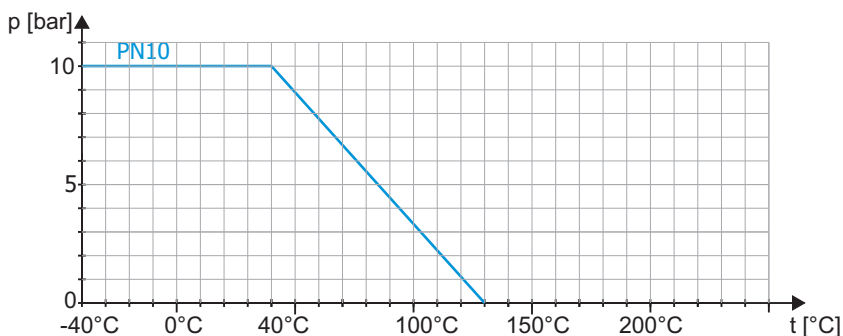
VELIKOST	A	C	D	m [Kg]
DN 25-1"	67	26	81	1,23
DN 40-1 1/2"	72	38	86	1,45
DN 50-2"	72	50	92	1,64
DN 65-2 1/2"	80	66	101	2,15
DN 80-3"	84	81	114	3,81
DN 100-4"	102	100	124	4,38

S-C (4310)



VELIKOST	A	C	D	m [Kg]
DN 25-1"	52,5	50,5	81	1,34
DN 32-1 1/4"	54,5	50,5	91	1,39
DN 40-1 1/2"	62,5	50,5	95	1,56
DN 50-2"	62,5	64	101	1,76
DN 65-2 1/2"	62,5	91	110	2,24
DN 80-3"	72	106	118	3,91
DN 100-4"	72	119	127	4,56

ZÁVISLOST TLAKU NA TEPLOTĚ



OBJEDNACÍ ČÍSLO 4301-25-1-S

- materiál těsnění (S – silikon, E – EPDM, V – VITON)
- materiál armatury (1 – 1.4301, 2 – 1.4404)
- jmenovitá světlost – DN 25 – 100
- typ armatury

4301-4310-KL-10/06-J