

Spojité pohony s pružinovým zpětným chodem s havarijní funkcí pro přestavování vzduchotechnických klapek v technickém zařízení budov

- velikost klapky do cca 6 m²
- krouticí moment 30 Nm
- napájecí napětí AC/DC 24 V
- ovládání: spojitě DC 0 ... 10 V
- zpětné hlášení polohy DC 2 ... 10 V


Technická data

Elektrická data	napájecí napětí	AC 24 V, 50/60 Hz / DC 24 V	
	funkční rozsah	AC 19,2 ... 28,8 V / DC 21,6 ... 28,8 V	
	příkon	provoz	7 W @ jmenovitý moment
		klidová poloha	4,5 W
dimenzování		12 VA	
připojení		kabel 1 m, 4 x 0,75 mm ²	
Funkční data	krouticí moment	motor	min. 30 Nm @ při jmenovitém napětí
		zpětná pružina	min. 30 Nm
	ovládání	řídící signál Y	DC 0 ... 10 V, vstupní odpor 100 k
		pracovní rozsah	DC 2 ... 10 V
	zpětné hlášení polohy (měřicí napětí U)		DC 2 ... 10 V, max. 0,5 mA
	souběh		±5%
	směr otáčení	motor	volitelný přepínačem ↻ / ↺
		zpětná pružina	volitelný montáží L / R
	ruční přestavení		klikou a uzamykatelný přepínač
	pracovní úhel		max. 95° ↻ (omezitelný pomocí nastavitelných mechanických dorazů)
	doba přestavení	motor	≤150 s (0 ... 30 Nm)
		zpětná pružina	≤20 s @ -20 ... 50 °C / max. 60 s @ -30 °C
hladina hluku	motor	≤45 dB (A) @ 150 s doba přestavení	
	zpětná pružina	≤71 dB (A)	
životnost		min. 60000 havarijních poloh	
ukazatel polohy		mechanický	
Bezpečnost	ochranná třída		III malé napětí UL Class 2 Supply
	krytí		IP54 NEMA2, UL Enclosure Type 2
	rušení EMV		CE dle 2004/108/EG
	certifikace		zkoušeno dle IEC/EN 60730-1 a IEC/EN 60730-2-14 cULus dle UL 60730-1A a UL 60730-2-14 a CAN/CSA E60730-1:02
	funkce		typ 1.AA
	měření rázového napětí		0,8 kV
	stupeň znečištění okolí		3
	teplota okolí		-30 ... +50 °C
	skladovací teplota		-40° ... +80° C
	vlhkost okolí		95% r.v., nekondenzační
údržba		bezúdržbové	
Rozměry / hmotnost	rozměry		viz «Rozměry» na straně 3
	hmotnost		cca 4,3 kg

Upozornění ohledně bezpečnosti



- Pohon nesmí být používán pro aplikace mimo specifikovaný rozsah použití, zejména ne v letectví.
- Montáž smí provádět proškolené osoby. Při montáži je nutné dodržet zákonné a úřední předpisy.
- Zařízení smí otevřít pouze výrobce ve výrobním závodě. Neobsahuje žádné uživatelem vyměnitelné nebo opravitelné součásti.
- Kabel nesmí být z přístroje odstraněn.
- Při určování potřebného krouticího momentu musí být zohledněny údaje výrobce klapky (průřez, konstrukce, umístění), jakož i vzduchotechnické podmínky.
- Přístroj obsahuje elektrické a elektronické komponenty a nesmí být likvidován jako domovní odpad. Je třeba respektovat místní a aktuálně platnou legislativu.

Vlastnosti výrobku

Funkce Pohon je ovládán normovým signálem DC.0 ... 10 V a uvede klapku za současného napínání zpětné pružiny do provozní polohy. Přerušení napájecího napětí otočí klapku díky energii pružiny zpět do havarijní polohy.

Jednoduchá přímá montáž Jednoduchá přímá montáž na hřídel klapky pomocí univerzálního třmenu, jištění proti přetížení přiloženou pojistkou.

Stabilizátor hřídele Třmen pohonu se zpětným pružinovým chodem je z výroby vybaven stabilizátorem hřídele pro stabilizaci kombinace klapka, hřídel klapky a pohon. Tento sestává ze dvou umělohmotných podpěrných kroužků a podle montážní situace a průměru hřídele se ponechají a nebo se částečně nebo úplně odstraní.

Montáž s dlouhou hřídelí:

- Při montáži s dlouhou hřídelí o průměru hřídele od 12 do 20 mm je nutné použít stabilizátor hřídele.
- Při montáži s dlouhou hřídelí o průměru hřídele od 21 do 26,7 mm není použití stabilizátoru hřídele nutné a může být odstraněn.

Montáž s krátkou hřídelí:

- Při montáži s krátkou hřídelí nutnost použití stabilizátoru hřídele odpadá, může být odstraněn nebo – pokud to hřídel dovolí – v třmenu ponechán.

Další upozornění viz montážní návod.

Ruční přestavení Ruční ovládání pohonu klikou a uzamykatelný prepínač.

Nastavitelný pracovní úhel Nastavitelný pracovní úhel s mechanickým dorazem.

Vysoká funkční bezpečnost Pohon je jištěn proti přetížení, nepotřebuje žádné koncové dorazy a zůstává automaticky stát na dorazu.

Pozor

Při montáži pojistky proti přetočení na protilehlé straně třmenu a průměru hřídele <20 mm, musí být stabilizátor přesto použit.

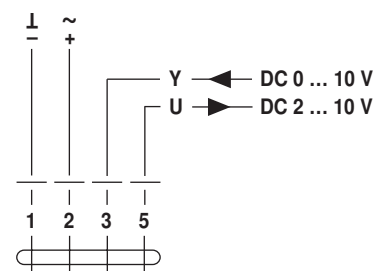


Elektrická instalace

Schéma připojení

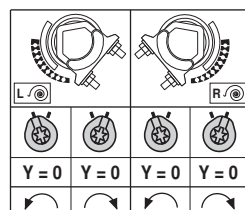
Upozornění

- Připojení přes oddělovací transformátor.
- Paralelní připojení dalších pohonů je možné. Dbejte údajů o příkonech.

**Barvy kabelu:**

- 1 = černá
- 2 = červená
- 3 = bílá
- 5 = oranžová

Směr otáčení



Příslušenství

	Popis	Technický list
Elektrické příslušenství	SBG24 vysílač pracovního rozsahu	T2 - SBG24
	vysílač polohy SGA24, SGE24 a SGF24	T2 - SG..24
	digitální ukazatel polohy ZAD24	T2 - ZAD24
Mechanické příslušenství	Různé příslušenství	

Rozměry [mm]

Rozměrové schéma

osa klapky	délka			
	≥117	12 ... 26,7	>12	<25,2
	≥20	12 ... 26,7	>12	<25,2

