

Otočný pohon ve spojení s montážní sadou pro motorizování nejběžnějších směšovacíh armatur v systémech HVAC.

- krouticí moment 10 Nm
- napájecí napětí AC 230 V
- ovládání: otevřeno-zavřeno nebo 3bodové


**Technická data**

<b>Elektrická data</b>	napájecí napětí	AC 230 V, 50/60 Hz
	funkční rozsah	AC 198 ... 264 V
	příkon	3,5 W @ jmenovitý moment
	provoz dimenzování	3,5 VA
<b>Funkční data</b>	připojení	svorky 4 mm <sup>2</sup> (kabel Ø 6 ... 8 mm, třížilový)
	paralelní provoz	ne
	krouticí moment (jmenovitý moment)	min. 10 Nm @ jmenovité napětí
	souběh	±5%
<b>Bezpečnost</b>	Ruční přestavení	dočasné nebo trvalé vyřazení převodu pomocí otočného knoflíku na krytu
	doba přestavení	140 s / 90°↔
	hladina hluku	max. 35 dB (A)
	ukazatel polohy	otočitelný štítek (stupnice) 0 ... 1
	ochranná třída	II ochranná izolace <input type="checkbox"/>
	krytí	IP40
	EMV	CE dle 89/336/EWG
	směrnice pro nízká napětí	CE dle 73/23/EWG
	funkce	typ 1.B (dle EN 60730-1)
	měření rázového napětí	4 kV (dle EN 60730-1)
	stupeň znečištění okolí	3 (dle EN 60730-1)
	teplota okolí	0 ... +50 °C (plné zatížení 140/35 s)
teplota média	+5 ... +120 °C (v armatuře)	
skladovací teplota	-30 ... +80 °C	
vlhkost okolí	95% r.v., nekondenzační (EN 60730-1)	
údržba	bezúdržbové	
<b>Rozměry / hmotnost</b>	rozměry	viz «Rozměry» na straně 2
	hmotnost	cca 500 g

**Upozornění ohledně bezpečnosti**


- Tento pohon je určen pro použití v stacionárních zařízeních topení, větrání a klimatizace a nesmí být používán pro aplikace mimo specifikovaný rozsah použití, zejména ne v letectví.
- Pozor síťové napětí !
- Montáž smí provádět pouze vyškolené osoby.  
Při montáži je nutné dodržet zákonem stanovené a úřední předpisy.
- Pohon je třeba ochránit před vlhkostí. Není vhodný pro venkovní použití.
- Je třeba zkontrolovat správnou funkci objímky kabelů (průchodky) na krytu pohonu.
- Instalátor musí po namontování přezkoušet správnou funkčnost.
- Přístroj neobsahuje žádné uživatelem vyměnitelné nebo opravitelné díly.
- Při určování potřebného krouticího momentu musí být zohledněny požadavky výrobce armatury.
- Přístroj obsahuje elektrické a elektronické komponenty a nesmí být likvidován jako domovní odpad. Je třeba dodržet místní a aktuálně platnou legislativu.

## Vlastnosti výrobku

- Přímá montáž** Jednoduchá přímá montáž pouze s jedním šroubem. Montážní poloha vzhledem k armatuře je volitelná v krocích po 90° ↺.
- Ruční přestavení** Ruční provoz je možný pomocnou pákou (dočasné vyřazení převodu po dobu stisknutí, trvalé vyřazení otočným knoflíkem na krytu).
- Funkční bezpečnost** Při dosažení koncového dorazu se pohon automaticky odpojí.

## Příslušenství

### Popis

**Mechanické příslušenství** Montážní sady pro ESBE, Termomix, Pommerering, Dumserwerk, Lovato, Landis & Staefa, Lazzari, Oventrop, Meibes, Wita, Holter, Satchwell a Centra směšovací armatury

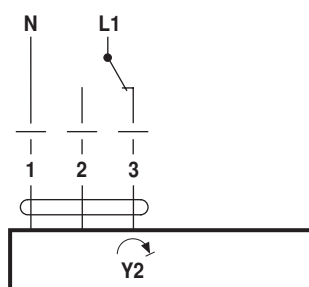
## Elektrická instalace

### Schéma připojení

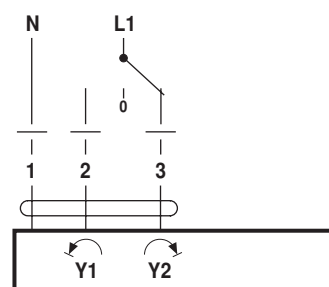
**Upozornění**  
Pozor síťové napětí !



### ovládání otevřeno-zavřeno



### 3bodové ovládání



## Rozměry [mm]

### Rozměrové schéma

