

KONSTRUKCE

Jednodílné (do tělesa je zašroubovaná vložka) mezipřírubové kohouty z nerezové (96), nebo uhlíkové oceli (94) s plným průtokem vhodné pro automatizaci. Tyto kohouty jsou vhodné pro použití zejména v chemickém průmyslu. Kulové kohouty PEKOS jsou dále certifikovány dle:

- protipožární test FIRE SAFE Lloyd's dle BS6755.2 (za příplatek 5%)
- konstrukce kohoutů dle TUV AR.263-01
- použití na nebezpečné kapaliny dle TUV AGG.268-97
- zkoušky těsnosti hřídele proti úniku plynů dle TA-Luft (za příplatek)
- provedení do výbušného prostředí dle direktivy 94/9/EC - Ex II 2 G D

OVLÁDÁNÍ

Ventil lze ovládat ručně – pákou, nebo automaticky – jednočinným a dvojčinným pneupohonem, nebo elektrickým servopohonem.

PŘIPOJENÍ

Vrtání přírub dle EN 1092 PN10-40 a DIN 2532-33, 2542-45 a ISO 7005. Provedení přírub dle EN 1092 typ B a DIN 2526 typ C. Příruba dle ISO 5211 pro ovládání pneu a elektropohonem.

TLAKOVÝ ROZSAH

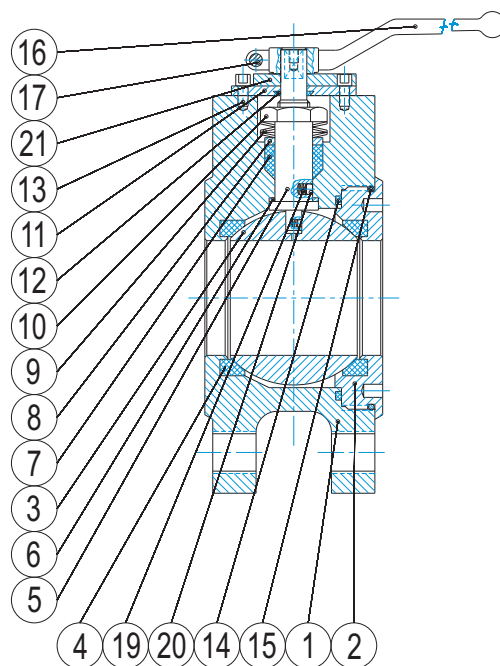
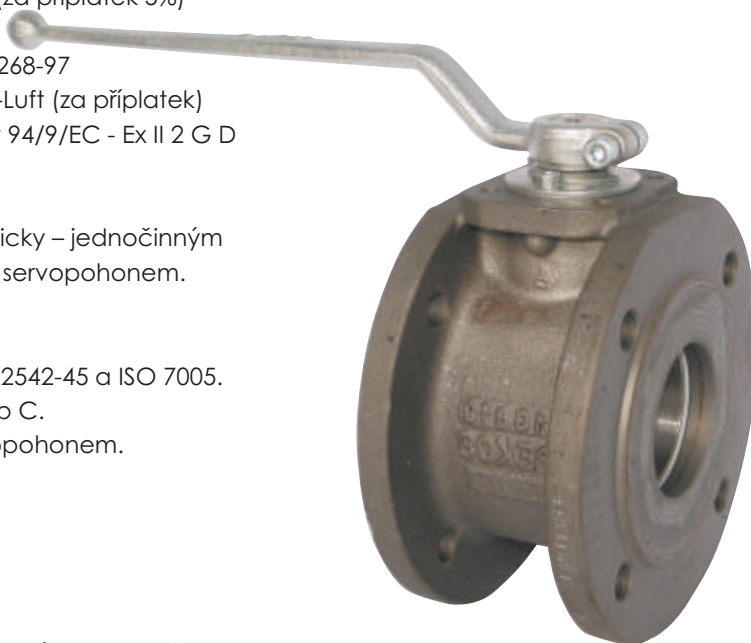
PN40/PN16, viz. diagram teplota-tlak.

TEPLOTNÍ ROZSAH

-40°C až 230°C, viz. diagram teplota-tlak (provedení kov/kov až do 550 °C)

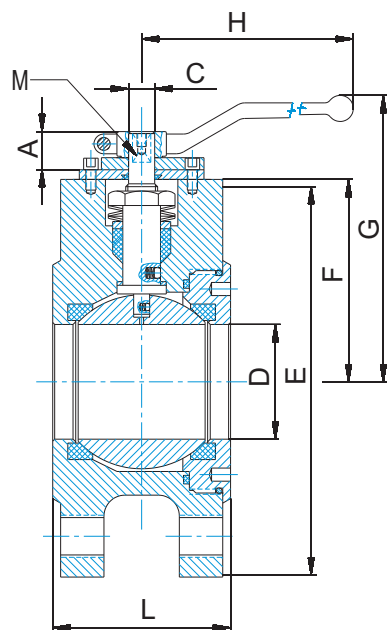
MATERIÁLOVÉ PROVEDENÍ

POZICE	NÁZEV	POČET	OCEL 94	NEREZ 96
1	těleso	1	1.0619	1.4408
2	vložka	1	A-105	1.4401
3	koule	1	1.4408	1.4408
4	sedlo	2	PTFE	PTFE
5	hřídel	1	1.4401	1.4401
6	kroužek	1	PTFE+FG	PTFE+FG
7	ucpávka	2	PTFE	PTFE
8	kroužek	1	1.4401	1.4401
9	talířové pružiny	3	1.4310	1.4310
10	matice	1	1.4305	1.4305
11	kryt ucpávky	1	1.4408	1.4408
12	kroužek	1	PTFE	PTFE
13	šroub krytu	2	8.8	A4-70
14	těsnění tělesa	1	PTFE	PTFE
15	o-kroužek tělesa	1	NBR	NBR
16	páka	1	1.0351	1.0351
17	šroub páky	1	8.8	8.8
19	pružinka	2	1.4319	1.4319
20	kulička	2	1.4401	1.4401
21	dorazová deska	1	1.0503	1.0503

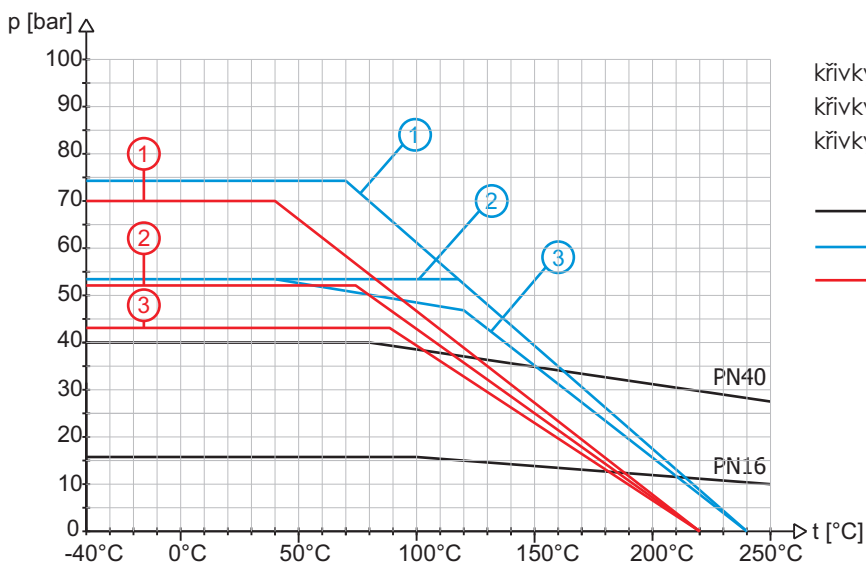


ZÁKLADNÍ ROZMĚRY

VELIKOST	D	L	E	F	G	H	ISO 5211	M	C	A	Mk[Nm]
DN 15-1/2"	15	35	95	37	102	185	F03 PCD36 M5 x 4	8	12	26	8
DN 20-3/4"	20	35	105	37	102	185	F03 PCD36 M5 x 4	8	12	26	10
DN 25-1"	25	43	115	41	106	185	F03 PCD36 M5 x 4	8	12	26	14
DN 32-1 1/4"	32	51	140	63	115	185	F05 PCD50 M6 x 4	10	16	23	23
DN 40-1 1/2"	38	64	150	75	129	185	F05 PCD50 M6 x 4	10	16	23	31
DN 50-2"	50	85	165	83	137	293	F07 PCD70 M8 x 4	14	20	25	46
DN 65-2 1/2"	64	103	185	97	150	293	F07 PCD70 M8 x 4	14	20	25	55
DN 80-3"	76	120	200	110	187	350	F10 PCD102 M10 x 4	19	25	27	85
DN 100-4"	98	155	220	126	200	350	F10 PCD102 M10 x 4	19	25	27	110



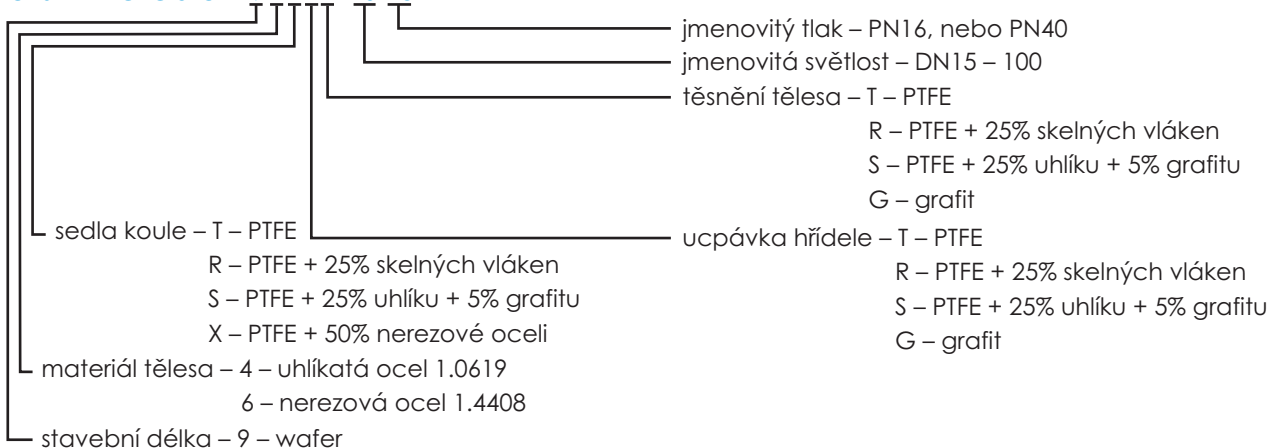
ZÁVISLOST TLAKU NA TEPLOTĚ



křivky 1 jsou pro světlosti DN15 až DN20
 křivky 2 jsou pro světlosti DN25 až DN65
 křivky 3 jsou pro světlosti DN80 až DN100

— těleso
 — sedla z PTFE + 25% skelných vláken
 — sedla z PTFE

OBJEDNACÍ ČÍSLO 9 4 T T T - 15-40



PEKOS-W-KL-05/07-J