

Servomotor elektrický pákový do 35 Nm ZEPAROT

APOLMOS

str. 1/6

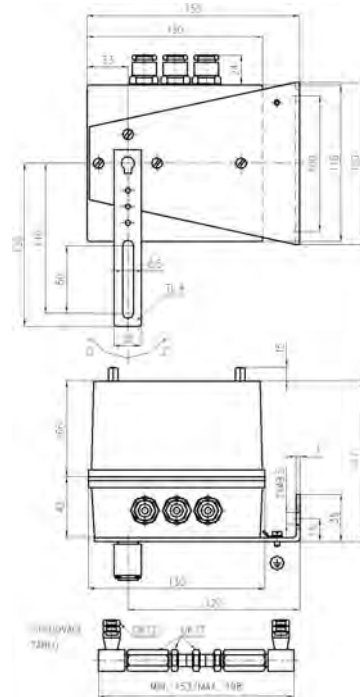
674

Použití

- Servomotory jsou určeny k přestavování ovládacích orgánů (např. směšovací ventilů s otočným pohybem, kulových ventilů, bezpřírubových uzavíracích klapek, klapek vzduchotechnických zařízení a pod.), pro které jsou svými vlastnostmi vhodné.
- Servomotory lze použít jako vybrané zařízení bezpečnostní třídy 2 a 3 ve smyslu vyhlášky č. 132/2008 Sb. o systému jakosti při provádění a zajišťování činností souvisejících s využíváním jaderné energie a radiačních činností a o zabezpečování jakosti vybraných zařízení s ohledem na jejich zařazení do bezpečnostních tříd.

Výhody

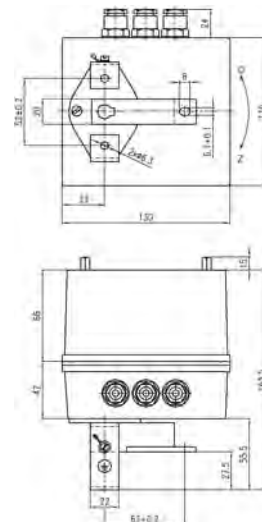
- možnosti volby jmenovitého momentu a přestavné doby
- možnost různého řízení
- možnost různého výstupního signálu
- signalizace
- ruční ovládání bez rozpojení spojky mezi armaturou a servomotorem
- možnost namontovat na výstupní hřídel různé díly a spojky pro ovládaná zařízení
- možnost odpojení a signalizace poruchy při překročení jmenovitého momentu



připojení P2 - úhelník, 2 klouby

Technické parametry

Teplota okolního prostředí	-25 až +55°C
Jmenovitý moment [Nm]	6 až 35
Přestavná doba	15 až 90 s/90°
Řízení	třibodové 4 až 20 mA; 0 až 20 mA 0 až 10 V; 0 až 1V
Výstupní signál	odporový 100 Ω 4 až 20 mA do smyčky s převodníkem
Druh napájecí sítě	1/N/PE AC 230 V / 50 Hz popř. AC 24 V / 50 Hz
Příkon [VA]	max. 10
Krytí	IP 65
Hmotnost	cca 3 kg



připojení P3 - nosník pro KOMEXTERM AO

Certifikace

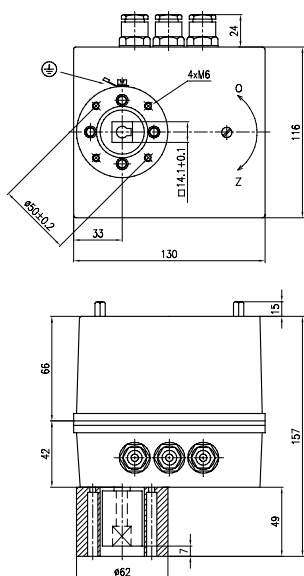
- prohlášení o shodě č.: ES-674000



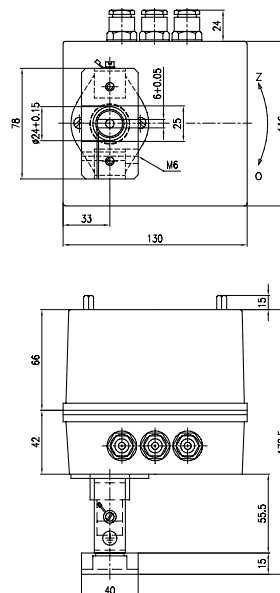
Servomotor elektrický pákový do 35 Nm ZEPAROT

str. 2/6

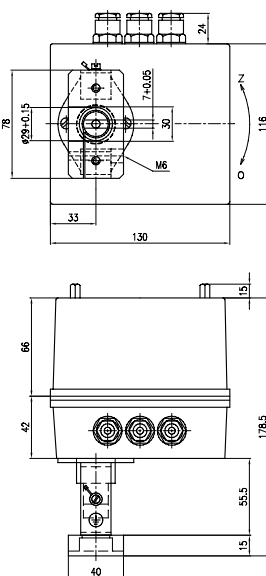
674



připojení P4 - s přírubou pro kulový kohout

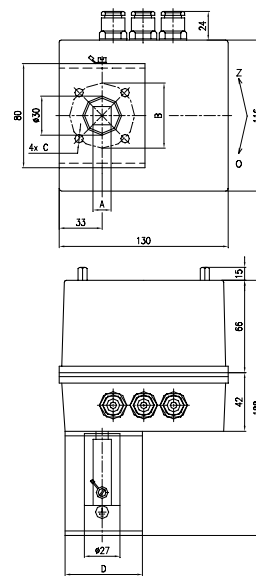


připojení P51 - kulový kohout GIACOMINI <DN32



připojení P52 - kulový kohout GIACOMINI >DN32

Kód	A [mm]	Orientace A	B [mm]	C [mm]	D [mm]
P71	14x17	⬡	50	6.5	70
P72	10	□	50	6.5	70
P73	12	□	70	9	90
P74	13	□	70	9	90
P75	14	◇	50	6.5	70
P76	14	□	70	9	90



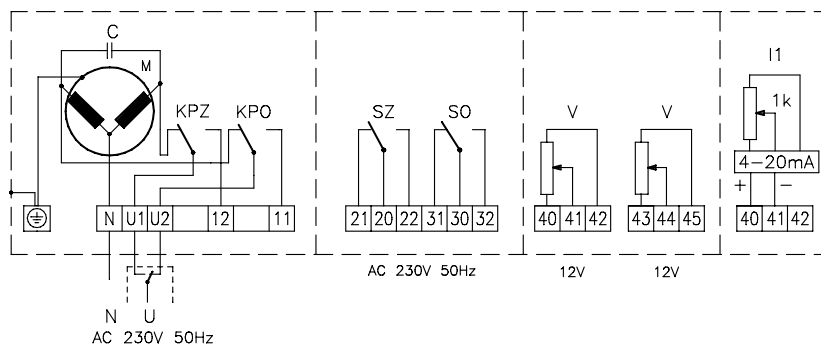
připojení P7x - uzavírací klapky

Servomotor elektrický pákový do 35 Nm ZEPAROT

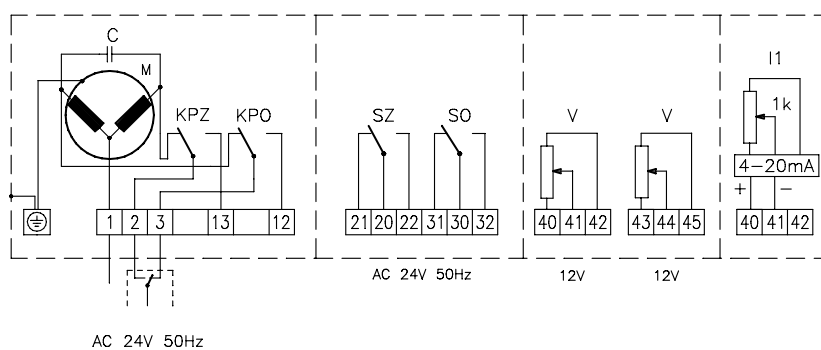
str. 3/6

674

Schéma připojení



třibodové řízení - 230 V, 50 Hz



třibodové řízení - 24 V, 50 Hz

- KPO koncový polohový vypínač pro polohu servomotoru O
- KPZ koncový polohový vypínač pro polohu servomotoru Z
- SO signalizační vypínač pro polohu servomotoru O
- SZ signalizační vypínač pro polohu servomotoru Z
- M motorek
- C kondenzátor
- V vysílač 100 Ω
- I1 převodník 4 - 20 mA pro dvouvodičové zapojení do měřicí smyčky (napájení přímo z měřeného signálu)

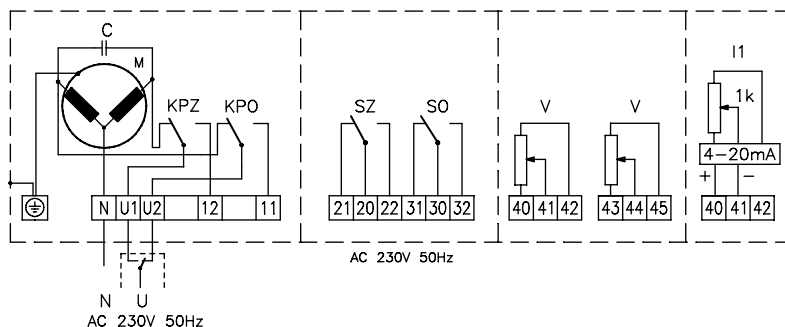
Servomotor elektrický pákový do 35 Nm ZEPAROT

str. 4/6

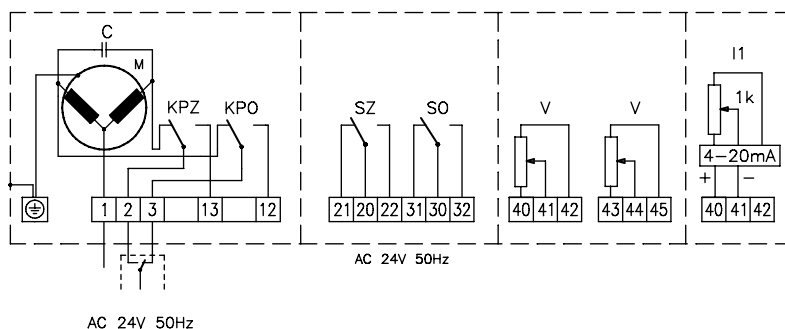
674

Schéma připojení - třibodové řízení

SCHEMA ZAPOJENÍ 230V 50Hz



SCHEMA ZAPOJENÍ 24V 50Hz



- KPO koncový polohový vypínač pro polohu servomotoru O
- KPZ koncový polohový vypínač pro polohu servomotoru Z
- SO signalizační vypínač pro polohu servomotoru O
- SZ signalizační vypínač pro polohu servomotoru Z
- M motorek
- C kondenzátor
- V vysílač 100 Ω
- I1 převodník 4-20mA pro dvouvodičové zapojení do měřicí smyčky (napájení přímo z měř. signálu)

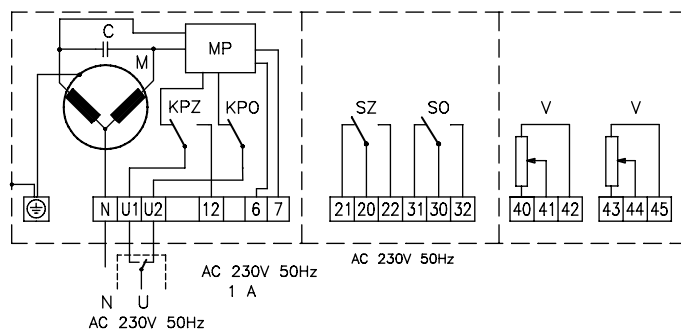
Servomotor elektrický pákový do 35 Nm ZEPAROT

str. 5/6

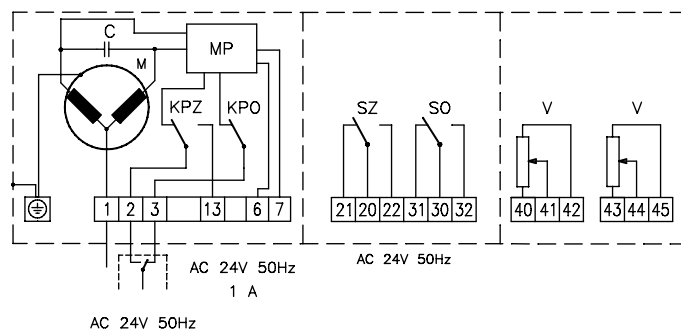
674

Schéma připojení - třibodové řízení s momentovou pojistkou

SCHEMA ZAPOJENÍ 230V 50Hz



SCHEMA ZAPOJENÍ 24V 50Hz



- KPO koncový polohový vypínač pro polohu servomotoru O
- KPZ koncový polohový vypínač pro polohu servomotoru Z
- SO signalizační vypínač pro polohu servomotoru O
- SZ signalizační vypínač pro polohu servomotoru Z
- M motorek
- C kondenzátor
- V vysílač 100 Ω
- MP momentová pojistka

Servomotor elektrický pákový do 35 Nm ZEPAROT

str. 6/6

674

Objednávání

6 7 4

Za příplatek je možno objednat servomotor se zvýšeným momentem pro kratší přestavní doby. Objednává se indexem "Z" za typovým číslem. Hodnota zvýšených momentů je uvedena v závorce.

1 2

Jmenovitý moment, přestavná doba, zvýšený moment

<i>- napájecí napětí 230V (50Hz)</i>	
11	6Nm, 15s/90°
11Z	12Nm, 15s/90°, 12 Nm
12	12Nm, 30s/90°
12Z	20Nm, 30s/90°, 20 Nm
13	20Nm, 60s/90°
13Z	35Nm, 60s/90°, 35 Nm
14	35Nm, 90s/90°
<i>- napájecí napětí 24V (50Hz)</i>	
21	6Nm, 15s/90°
21Z	12Nm, 15s/90°, 12 Nm
22	12Nm, 30s/90°
22Z	20Nm, 30s/90°, 20 Nm
23	20Nm, 60s/90°
23Z	35Nm, 60s/90°, 35 Nm
24	35Nm, 90s/90°

kód

Doplňkové vybavení

- MP1** momentová pojistka - bez OP1 a I1
- OP1** ovládání polohy (0 - 1) V, (0 - 10) V, (0/4 - 20) mA - bez MP1, R2 a I1
- ANP1** adaptér s nastavovacím programem pro servomotory s OP1
- S1** signalizační spínače SO a SZ
- U12** pracovní úhel 120°
- R1** 1 odporový vysílač 100 Ω
- R2** 2 odporové vysílače 100 Ω - bez OP1 a I1
- I1** převodník 4 - 20 mA - bez MP1, OP1 a R2
- P2** úhelník, 2 klouby
- P3** nosník pro KOMEXTERM
- P4** s přírubou pro kulový kohout
- P51** kulový kohout GIACOMINI <DN32
- P52** kulový kohout GIACOMINI >DN32
- P71** uzavírací klapky ABO 14 x 17, průměr 50
- P72** uzavírací klapky EBRO 10, průměr 50
- P73** uzavírací klapky FL 12, průměr 70
- P74** uzavírací klapky IBC 13, průměr 70
- P75** uzavírací klapky SČA 14, průměr 50
- P76** uzavírací klapky 14 rovně, průměr 70

Základní provedení: tříbodové ovládání polohy, ruční ovládání, koncové polohové spínače KPO a KPZ, pracovní úhel 90° bez vysílače a připojovacích elementů (po dohodě pracovní úhel do 300°)

6 7 4

1 2 / kód

Z - zvýšený moment

Př. objednávky

6 7 4

1 4 / OP1 S1 R1

srpen 2010, verze 9, N.L.