

Servomotor elektrický táhlový do 0,25 kN PIKO

APOLMOS

str. 1/2

524 65

Použití

- Servomotory jsou určeny k přestavování ovládacích orgánů přímočarým vratným pohybem, především pro ovládání uzavíracích a regulačních ventilů. Používají se pro dálkové ovládání nebo pro regulační provoz. Při regulačním provozu jsou určeny pro spolupráci s nespojitými regulátory. Svoji konstrukcí jsou určeny především pro klimatizaci a topenářství.
- Servomotory lze použít jako vybrané zařízení bezpečnostní třídy 2 a 3 ve smyslu vyhlášky č. 132/2008 Sb. o systému jakosti při provádění a zajišťování činností souvisejících s využíváním jaderné energie a radiačních činností a o zabezpečování jakosti vybraných zařízení s ohledem na jejich zařazení do bezpečnostních tříd.

Výhody

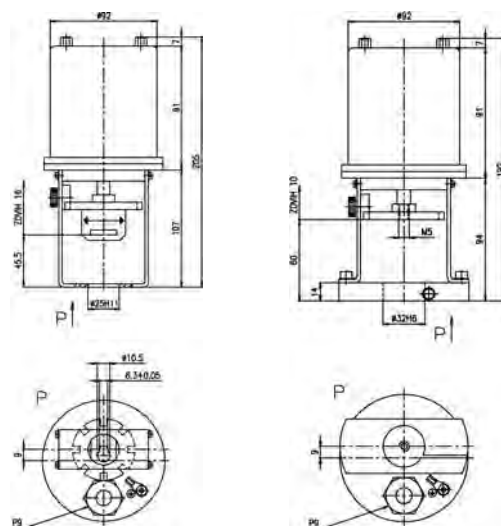
- malé rozměry a hmotnost
- univerzální konstrukce připojovacího třmenu
- nízká cena

Technické parametry

Teplota okolního prostředí	-25 až +55°C
Jmenovitá síla [N]	250
Zdvih	5 až 16 mm
Přestavná rychlost	10 popř. 20 mm/min.
Napájení	AC 230, popř. 24 V / 48...52 Hz
Příkon	max. 9 VA
Krytí	IP 54
Hmotnost	cca 1,5 kg

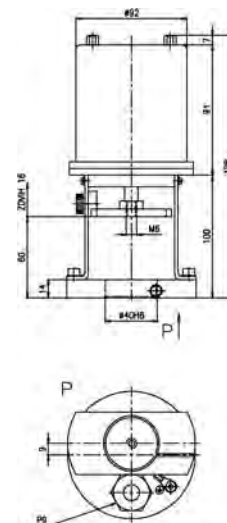
Certifikace

- prohlášení o shodě č.: ES-524650



provedení LDM

provedení LARM (zdvih 10 mm)



provedení LARM (zdvih 16 mm)



Servomotor elektrický táhlový do 0,25 kN PIKO

str. 2/2

524 65

Schéma připojení

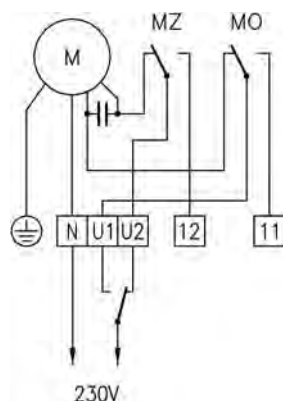


schéma zapojení - 230 V, 50 Hz

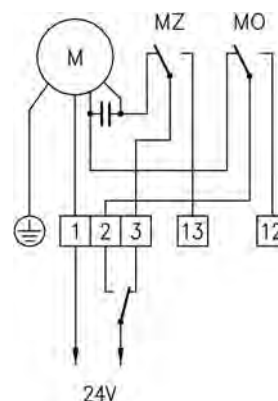


schéma zapojení - 24 V, 50 Hz

Objednávání

5 2 4 6 5	1	Napájecí napětí
		0 230 V / 50 Hz
		1 24 V / 50 Hz
	2 3	Rychlost přestavení výstupní části
		- jmenovitá síla 250 N
		20 10 mm/min
		40 20 mm/min
	4	Připojovací rozměry
		3 provedení LDM (zdvih 16 mm)
		4 provedení LARM (zdvih 10 mm)
		5 provedení LARM (zdvih 16 mm)
		9 jiné *
		* po dohodě jako zvláštní požadavek
5 2 4 6 5	1 2 3 4	

Př. objednávky

5 2 4 6 5

0 2 0 3

Servomotor elektrický táhlový do 0,25 kN PIKO

str. 2/2

524 65

Schéma připojení

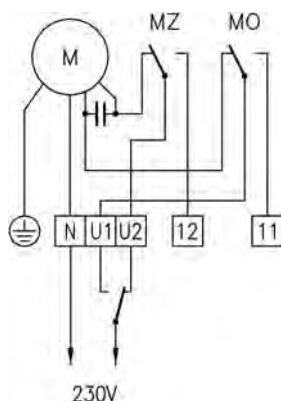


schéma zapojení - 230 V, 50 Hz

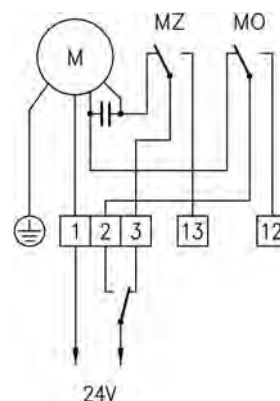


schéma zapojení - 24 V, 50 Hz

Objednávání

5	2	4	6	5	1	Napájecí napětí		
					0	230 V / 50 Hz		
					1	24 V / 50 Hz		
					2	3	Rychlost přestavení výstupní části	
						- jmenovitá síla 250 N		
					20	10 mm/min		
					40	20 mm/min		
					4	Připojovací rozměry		
					3	provedení LDM (zdvih 16 mm)		
					4	provedení LARM (zdvih 10 mm)		
					5	provedení LARM (zdvih 16 mm)		
					9	jiné *		
						* po dohodě jako zvláštní požadavek		
5	2	4	6	5	1	2	3	4
Př. objednávky					0	2	0	3

srpen 2010, verze 3, N.L.