

Programovatelný univerzální přístroj ZEPAX 05, ZEPAX 06

APOLMOS

str. 1/3

505, 506

Použití

- DC voltmetr/ampérmetr
- monitor procesů
- ohmmetr
- teploměr pro Pt 50/100/500/1 000
- teploměr pro Ni 1 000/10 000
- teploměr pro Cu 50/100
- teploměr pro termočlánky
- zobrazovač pro lineární potenciometry

Výhody

- Přístroje ZEPAX 05 a ZEPAX 06 jsou panelové programovatelné tříbarevné sloupcové zobrazovače s pomocným displejem a nastavitelnou LCD stupnicí.
- Přístroje jsou navrženy jako rozměrová náhrada přístrojů ZEPAX 40 (ZEPAX 05) a ZEPAKOMP 70-73 (ZEPAX 06).
- ZEPAX 05 a ZEPAX 06 je multifunkční přístroj s možností konfigurace pro 8 různých variant vstupu, snadno konfigurovatelných v menu přístroje. Dalším rozšířením vstupních modulů lze měřit větší rozsahy DC napětí a proudu nebo rozšířit počet vstupů až na 4 (platí pro PM).
- Základem přístroje je jednočipový mikrokontroler s vícekanálovým 24 bitovým sigma-delta převodníkem, který přístroji zaručuje vysokou přesnost, stabilitu a snadné ovládání.

Technické parametry

Napájení	AC/DC 230 V AC/DC 24 V
Krytí	kryt průčelí - IP 65
Elektrický příkon	max. 13,5 VA

Programovatelné zobrazení:

Volba: typu vstupu a měřicího konce

Nastavení: ruční, v menu lze nastavit pro obě krajní hodnoty vstupního signálu libovolné zobrazení na displeji, např. vstup 0...20 mA > 0...850,0

LCD stupnice: nastavitelná v menu, volně programovatelná

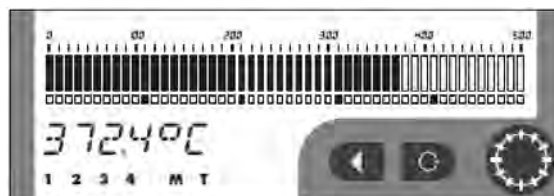
Displej: 999999, intenzivní červené nebo zelené LED
7-mi segmentové LED, výška čísel 9,1 mm (typ 505)
14-ti segmentové LED, výška čísel 14 mm (typ 506)

Sloupcové zobrazení: 50 segmentů
intenzivní červené/zelené/oranžové LED
včetně samostatné signalizace nastavených limit

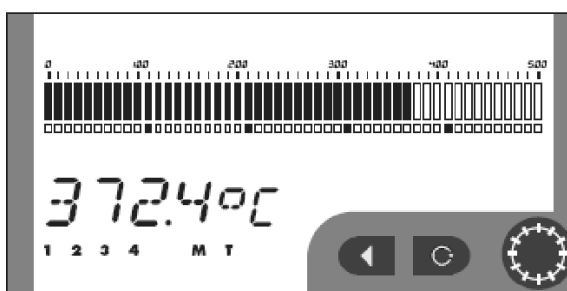
Desetinná tečka: nastavitelná - v menu

Jas: nastavitelný v menu, samostatně pro jednotlivé displeje

ZEPAX 05



ZEPAX 06



Matematické funkce:

Min/max. hodnota: registrace min./max. hodnoty dosažené během měření

Tára: určená k vynulování displeje při nenulovém vstupním signálu

Špičková hodnota: na displeji se zobrazuje pouze max. nebo min. hodnota

Matematické operace: polynom, 1/x, logaritmus, exponenciál, odmocnina

Datové výstupy:

pro svou rychlost a přesnost vhodné k přenosu naměřených údajů pro další zobrazení nebo přímo do řídicích systémů

Rozhraní dle provedení: RS 232 nebo RS 485, izolovaná, obousměrná komunikace, adresace (max. 31 přístrojů)

Protokoly: ASCII, DIN MessBus, Modbus, PROFIBUS DP

Formát dat: 8 bitů + bez parity + 1 stop bit (ASCII)
7 bitů + sudá parity + 1 stop bit (MessBus)

Rychlost: 600...230 400 Bd
9 600 Bd...12 MBd (PROFIBUS)

Komparátory:

Komparátory jsou určeny pro hlídání jedné, dvou, tří nebo čtyř mezních hodnot s reléovým výstupem. Uživatelsky lze zvolit režim limit: MEZ/DAVKA/OD-DO. Limity mají nastavitelnou hysterezi v plném rozsahu displeje a volitelné zpoždění sepnutí. Dosažení nastavených mezí je signalizováno LED a zároveň sepnutím příslušného relé.



Programovatelný univerzální přístroj ZEPAX 05, ZEPAX 06

str. 2/3

505, 506

Objednávání

5 0	1	Rozměry [mm]
	5	160 x 60 x 107
	6	160 x 80 x 107
	2	Napájení
	0	10...30 V AC/DC
	1	80...250 V AC/DC
	3	Rozšíření
	0	ne
	A	DC: 0...0,1/0,25/0,5/2/5 A/±100 V/±250 V/±500 V
	B	PM: 3x 0...5 mA/0...20 mA/4...20 mA/±2 V/±5 V/±10 V/±40 V
	Z	dle požadavku zákazníka
	4	Komparátory
	0	žádný 0
	1	1x relé (přepínací)
	2	2x relé (přepínací)
	3	3x relé (přepínací)
	4	4x relé (přepínací)
	5	2x otevřený kolektor
	6	4x otevřený kolektor
	7	2x otevřený kolektor + 2x relé (přepínací)
	5	Analogový výstup
	0	ne
	1	ano (kompenzace < 500 Ω /12 V)
	2	ano (kompenzace < 1 000 Ω /24 V)
	6	Datový výstup
	0	žádný
	1	RS 232
	2	RS 485
	3	MODBUS
	4	PROFIBUS
	7	Pomocné napětí
	0	ne
	1	ano
	8	Záznam naměřených hodnot
	0	ne
	1	RTC
	2	FAST
	9	Barva pomocného displeje
	1	červená
	2	zelená
	10	Nastavení přístroje
	0	bez nastavení
	N	nastaveno dle požadavku zákazníka *
5 0	1	
	2	
	3	
	4	
	5	
	6	
	7	
	8	
	9	
	10	

* zákazník k objednávce přiloží vyplněný dotazník z www.zpanp.cz

Programovatelný univerzální přístroj ZEPAX 05, ZEPAX 06

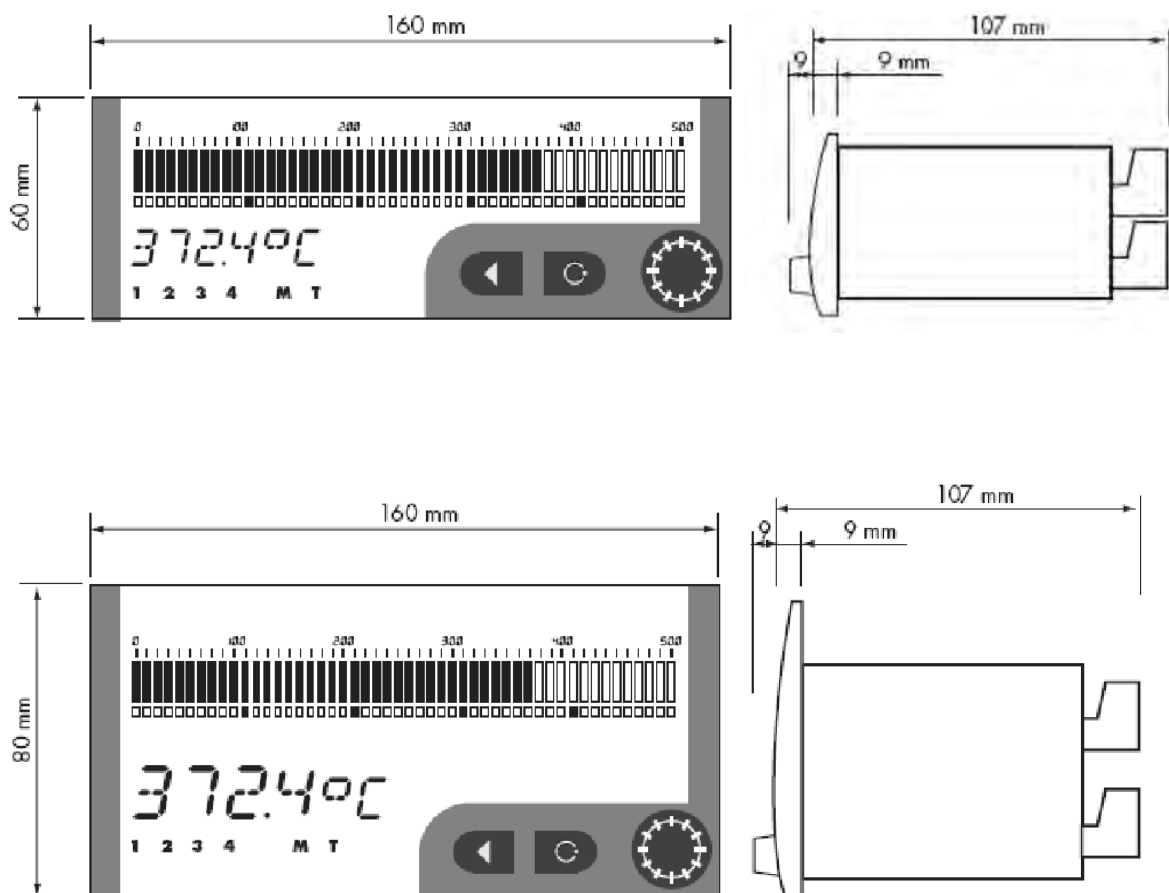
str. 3/3

505, 506

Objednávání - příslušenství (pokud je objednáno RTC/FAST) - objednává se samostatně

505 SW SW (CD ROM) nebo volně dostupný na www.zpanp.cz
505 OML RS232 Datový kabel OML RS 232
505 OML USB Datový kabel OML USB

Rozměrové nákresy



červen 2010, verze 2, N.L.