

## Kompaktní vrtulkový anemometr

Přímé zobrazení objemového průtoku a rychlosti vzduchu



m/s

m³/h

Kompaktní anemometr testo 416 s pevně připojenou vrtulkovou sondou včetně teleskopu (max. 890 mm).

Objemový průtok se zobrazuje přímo na displeji. Přesný výpočet objemového průtoku je možný díky jednoduchému zadání plochy vzduchotechnického kanálu.

Výpočet časové a bodové střední hodnoty dává informaci o průměrném objemovém průtoku.

Mohou být rovněž zobrazeny minimální a maximální hodnoty. Funkce Hold umožňuje podržení aktuální naměřené hodnoty na displeji.

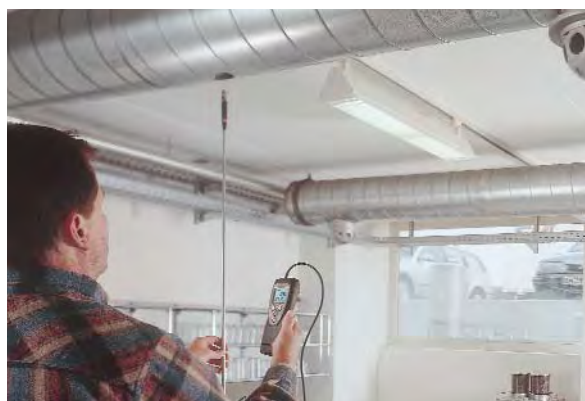
testo 416, vrtulkový anemometr s pevně připojenou teleskopickou vrtulkovou sondou 16 mm (max. 890 mm), vč. baterie

Obj.č.  
**0560 4160**

- Přímé zobrazení objemového průtoku
- Výpočet střední hodnoty bodově nebo časově
- Paměť max./min. hodnoty
- Funkční tlačítko Hold pro podržení naměřené hodnoty
- Podsvícení displeje
- Funkce automatického vypnutí Auto-Off
- TopSafe, ochrana přístroje proti nečistotám a nárazu



testo 416 při zjišťování objemového průtoku odsávaného vzduchu



testo 416 při nastavování dodávaného vzduchu do kuchyně

Příslušenství	Obj.č.
Příruční brašna pro měřicí přístroj a sondy	0516 0210
Ochranné pouzdro TopSafe chrání přístroj před nárazem a nečistotami	0516 0221
Nabíječka pro 9V-akumulátory pro externí nabíjení akumulátorů 0515 0025	0554 0025
9V-akumulátor pro měřicí přístroj místo baterií	0515 0025
Kalibrace anemometru v pěti bodech	0003 0600

Technická data	Proudění	
<b>Typ snímače</b>	<b>Vrtulka</b>	Provozní teplota -20 ... +50 °C
Měřicí rozsah	+0.6 ... +40 m/s	Skladovací tepl. -40 ... +85 °C
Přesnost	±(0.2 m/s +1.5% z nam.h.)	Typ baterií 9V-článek, 6LR61
Rozlišení	0.1 m/s	Životnost baterií 80 h
		Rozměry 182 x 64 x 40 mm
		Hmotnost 325 g
		Materiál pláště ABS
		Záruka 2 roky