

Snímač teploty odporový s jímkou a konektorem

APOELMOS

str. 1/3

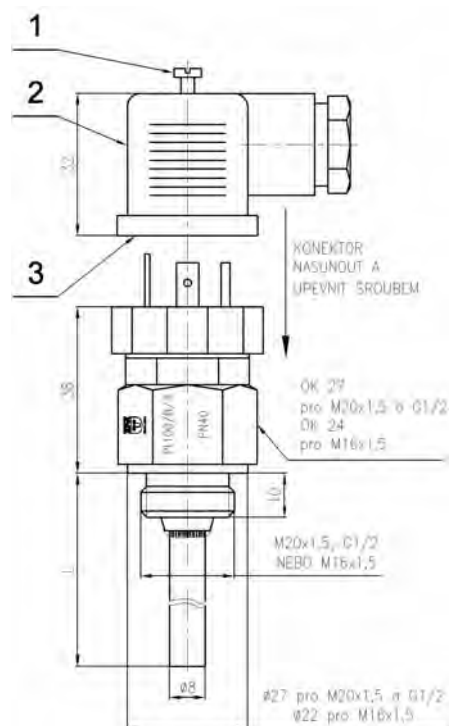
210

Použití

- pro dálkové měření teploty klidných i proudících tekutin (plynů i kapalin), pro které je jímka snímače svými vlastnostmi vhodná, měření je možné do teploty a tlaku určeného odolností jímky
- Snímače nejsou stanovenými výrobky ve smyslu zákona č. 22/1997 Sb..

Technické parametry

| | |
|-------------------------------|---|
| Rozsah měření [°C] | -40 až +150 |
| Pracovní tepl. konektoru [°C] | -40 až +125 |
| Jmenovitá délka L [mm] | 50, 100 a 120 |
| Jmenovitý tlak | PN40 |
| Toleranční třída | B (A po dohodě) |
| Typ čidla | jednoduchý Pt 100, Pt 500 nebo Pt 1000 |
| Stupeň krytí | IP 65 |
| Připojení | M20 × 1,5 ,M16 × 1,5, G1/2 |



- 1 - upevňovací šroub
- 2 - konektor
- 3 - pryžové těsnění

Snímač teploty odporový s jímkou a konektorem

str. 2/3

210

Objednávání

| | | |
|-------|---|-----------------------------|
| 2 1 0 | 1 | Jmenovitá délka [mm] |
| | | 1 50 |
| | | 2 100 |
| | | 3 120 |
| | | 9 jiná (max. 500) * |
| | 2 | Upevňovací závit |
| | | 1 M20 x 1,5 |
| | | 2 M16 x 1,5 |
| | | 3 G1/2 |
| | | 9 jiný * |
| | 3 | Měřicí odpor |
| | | 1 Pt100/ /3 |
| | | 2 Pt 500/ /3 |
| | | 3 Pt1000/ /3 |
| | 4 | Toleranční třída |
| | | A A * |
| | | B B |

* po dohodě jako zvláštní požadavek

| | | | | |
|-------|---|---|---|---|
| 2 1 0 | 1 | 2 | 3 | 4 |
|-------|---|---|---|---|

Př. objednávky 2 1 0 2 2 1 B

Snímač teploty odporový s jímkou a konektorem

str. 3/3

210

Objednávání

| | | |
|-------|----------|---|
| 9 9 1 | 1 | Tvar |
| | | NVP přímý NVS šikmý |
| | 2 | Provedení |
| | | 1 obr. 1 2 obr. 2 9 jiný * |
| | 3 | Vnitřní závit |
| | | M20 M20x1,5 G12 G1/2 999 jiný * |
| | 4 | Materiál |
| | | 13 1.0308 (max. pracovní teplota - 300 °C) 72 1.4541 (max. pracovní teplota - 550 °C) 99 jiný |

* po dohodě jako zvláštní požadavek

| | | | | |
|-------|---|---|---|---|
| 9 9 1 | 1 | 2 | 3 | 4 |
| | | | | |

Př. objednávky 9 9 1 NVP 2 M20 13

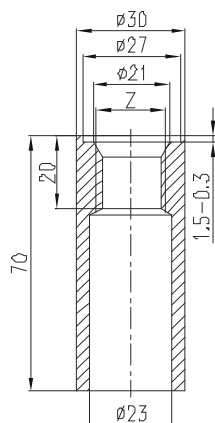
Provedení

NVP1 (obr. 1)

NVS1 (obr. 1)

NVP2 (obr. 2)

NVS2 (obr. 2)



březen 2011, verze 5, N.L.