

Snímač teploty termoelektrický tyčový s keramickou ochrannou trubicí s termočlánkem S, B nebo K

APŔELMOS

str. 1/4

113 36

Použití

- je určen pro dálkové měření vysokých teplot, především ve spalovnách, pecích apod.

Výhody

- termoelektrický článek "S", "B", "K"
- trvale měřená teplota až 1600 °C
- široký sortiment délek ochranných trubek
- možnost dodání upevňovacích přírub
- 113 36/P je dodáván s převodníkem v hlavici (výstupní signál 4-20 mA, různé rozsahy měření)
- ke snímačům lze dodat i vhodnou upevňovací přírubu (**Příslušenství snímačů teplot - 991**)

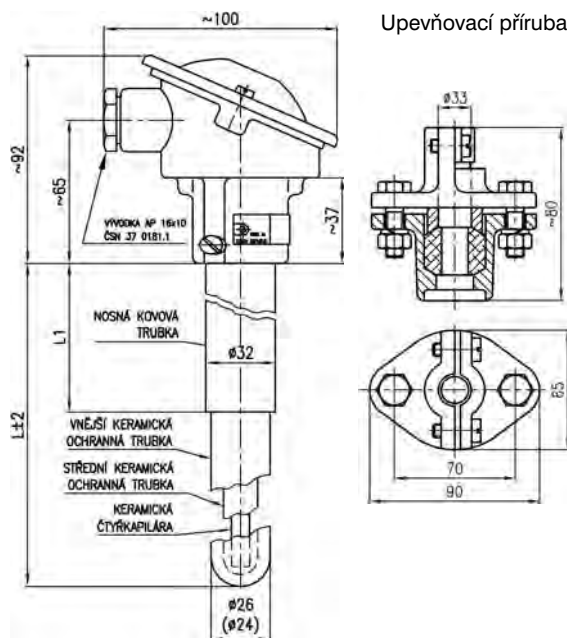
Technické parametry

113 36

Rozsah [°C]	0 až 1600 (krátkodobě 1800 °C)
Jmenovitá délka	500; 800; 1000; 1600 mm
Typ termočlánku	S (PtRh10Pt), B (PtRh30), K (NiCr-NiAl)
Toleranční třída	2 dle ČSN IEC 584-2
Stupeň krytí	IP 54
Připojení	příruba
Hmotnost	L 800 mm - 1,500 kg

113 36/P

Rozsah [°C]	0 až 1600
Toleranční třída	2 dle ČSN IEC 584-2
Zákl. dovolená chyba přev.	dle převodníku
Stupeň krytí	IP 54
Výstupní signál [mA]	4 až 20



Certifikace

113 36

- není stanoveným výrobkem

113 36/P

- prohlášení o shodě č.: ES-11336P
- nevybušnost EExi, certifikát ES přezkoušení typu podle NV 23/2003 Sb. (dle typu převodníku)



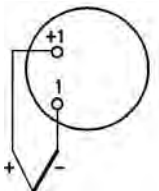
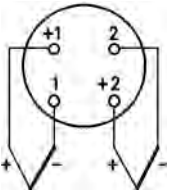
Snímač teploty termoelektrický tyčový s keramickou ochrannou trubicí s termočlánkem S, B nebo K

str. 2/4

113 36

Objednávání

- snímač bez převodníku 113 36

1 1 3 3 6 5	1	Termočlánek									
<p>jednoduchý termočlánek</p> 	<p>7 bez termočlátku</p> <p>- drátový termoelektrický článek jednoduchý nebo dvojitý * dle ČSN EN 60584-1 tol. tř. 2 dle ČSN IEC 584-2</p> <p>S "S" (PtRh10 - Pt) průměr 0,5 mm</p> <p>B "B" (PtRh30 - PtRh6) průměr 0,5 mm</p> <p>K "K" (NiCr-NiAl) průměr 1 mm</p>										
<p>dvojitý termočlánek</p> 	<table border="1"> <tr> <td style="text-align: center;">2</td> <td style="text-align: center;">3</td> <td style="background-color: black; color: white;">Vnější keramická ochranná trubka</td> </tr> <tr> <td colspan="3"> <p>- LUNIT 20 (C530) - teplotní odolnost armatury do 1300 °C (krátkodobě do 1500 °C) průměr 26x4 mm **</p> <p style="text-align: right;">jmenovitá délka L [mm] / L1 [mm]</p> <p>12 500 / 200</p> <p>13 800 / 200</p> <p>14 1000 / 400</p> <p>15 1600 / 400</p> <p>19 jiná * / max. 1600</p> <p>- LUXAL 203 (C799) - teplotní odolnost armatury do 1600°C (krátkodobě do 1800 °C) průměr 24x3 mm ***</p> <p style="text-align: right;">jmenovitá délka L [mm] / L1 [mm]</p> <p>22 500 / 200</p> <p>23 800 / 200</p> <p>26 970 / 400</p> <p>25 1600 / 400</p> <p>29 jiná * / max. 1600</p> </td> </tr> <tr> <td style="text-align: center;">1</td> <td style="text-align: center;">2</td> <td style="text-align: center;">3</td> </tr> </table>	2	3	Vnější keramická ochranná trubka	<p>- LUNIT 20 (C530) - teplotní odolnost armatury do 1300 °C (krátkodobě do 1500 °C) průměr 26x4 mm **</p> <p style="text-align: right;">jmenovitá délka L [mm] / L1 [mm]</p> <p>12 500 / 200</p> <p>13 800 / 200</p> <p>14 1000 / 400</p> <p>15 1600 / 400</p> <p>19 jiná * / max. 1600</p> <p>- LUXAL 203 (C799) - teplotní odolnost armatury do 1600°C (krátkodobě do 1800 °C) průměr 24x3 mm ***</p> <p style="text-align: right;">jmenovitá délka L [mm] / L1 [mm]</p> <p>22 500 / 200</p> <p>23 800 / 200</p> <p>26 970 / 400</p> <p>25 1600 / 400</p> <p>29 jiná * / max. 1600</p>			1	2	3	
2	3	Vnější keramická ochranná trubka									
<p>- LUNIT 20 (C530) - teplotní odolnost armatury do 1300 °C (krátkodobě do 1500 °C) průměr 26x4 mm **</p> <p style="text-align: right;">jmenovitá délka L [mm] / L1 [mm]</p> <p>12 500 / 200</p> <p>13 800 / 200</p> <p>14 1000 / 400</p> <p>15 1600 / 400</p> <p>19 jiná * / max. 1600</p> <p>- LUXAL 203 (C799) - teplotní odolnost armatury do 1600°C (krátkodobě do 1800 °C) průměr 24x3 mm ***</p> <p style="text-align: right;">jmenovitá délka L [mm] / L1 [mm]</p> <p>22 500 / 200</p> <p>23 800 / 200</p> <p>26 970 / 400</p> <p>25 1600 / 400</p> <p>29 jiná * / max. 1600</p>											
1	2	3									
1 1 3 3 6 5	1 2 3										
Př. objednávky	1 1 3 3 6 5	7 1 2									

* po dohodě jako zvláštní požadavek
 ** vnitřní ochranná trubka keramika LUNIT 73
 *** vnitřní ochranná trubka keramika LUXAL 203

Snímač teploty termoelektrický tyčový s keramickou ochrannou trubicí s termočlánkem S, B nebo K

str. 3/4

113 36/P

Objednávání

- snímač s převodníkem 113 36/P

1 1 3 3 6 9

s převodníkem

GALVANICKÉ ODDĚLENÍ DLE PŘEVODNÍKU

s převodníkem s HART protokolem

A-B a B-C varianty připojení řídicí jednotky (HART modemu, HART komunikátoru)

1	Termočlánek				
	- drátový termoelektrický článek jednoduchý nebo dvojitý * dle ČSN EN 60584-1 tol. tř. 2 dle ČSN IEC 584-2				
	S	"S" (PtRh10 - Pt) průměr 0,5 mm			
	B	"B" (PtRh30 - PtRh6) průměr 0,5 mm			
	K	"K" (NiCr-NiAl) průměr 1 mm			
2	3	Vnější keramická ochranná trubka			
		- LUNIT 20 - teplotní odolnost armatury do 1300 °C krátkodobě do 1500 °C) průměr 26x4 mm			
		jmenovitá délka L [mm] / L1 [mm]			
	12	500 / 200			
	13	800 / 200			
	14	1000 / 400			
	15	1600 / 400			
	19	jiná * / max. 1600			
		- LUXAL 203 - teplotní odolnost armatury do 1600°C (krátkodobě do 1800 °C) průměr 24x3 mm			
		jmenovitá délka L [mm] / L1 [mm]			
	22	500 / 200			
	23	800 / 200			
	26	970 / 400			
	29	jiná * / max. 1600			
kód	Typ převodníku				
	převodník	galv. odděl.	ex	rozsah [°C]	
	HCF **	APAQ-HCF	ne	-	nastavitelný
	HCFX **	APAQ-HCFX	ne	ia	nastavitelný
	TH200	TH 200	ano	-	programov.
	TH200X	TH 200-ex	ano	ia	programov.
	IPAQH	IPAQ-H	ano	-	programov.
	IPAQHX	IPAQ-HX	ano	ia	programov.
	MINIPAQ	miniIPAQ-HLP	ne	-	programov.
	TH300	TH 300	ano	-	programov.
	TH300X	TH 300-ex	ano	ia	programov.
	MESOH	MESO-H	ano	-	programov.
	MESOHX	MESO-HX	ano	ia	programov.
	248HANA	248 HA NA	ano	-	programov.
	248HA11X	248 HA 11	ano	ia	programov.
	99	jiný *			
	00	bez převodníku			

1 1 3 3 6 9

Př. objednávky 1 1 3 3 6 9 K 1 2 / HCF

1	2	3	kód
			/

* po dohodě jako zvláštní požadavek
** pouze s termočlánkem "K"

Snímač teploty termoelektrický tyčový s keramickou ochrannou trubicí s termočlánkem S, B nebo K

str. 4/4

113 36

Příslušenství

- objednává se samostatně

Volitelné příslušenství

- Upevňovací příruba

991 UP32 upevňovací příruba

- Drátový termočlánek

- "S" (průměr 0,5 mm)

	jmenovitá délka L [mm]
126731	500
126742	800
126841	970
126753	1000
126764	1600
126720	jiná *

- "B" (průměr 0,5 mm)

	jmenovitá délka L [mm]
126940	500
126951	800
126962	970
126973	1000
126984	1600
126995	jiná *

- "K" (průměr 1 mm)

	jmenovitá délka L [mm]
127006	500
127017	800
127028	970
127039	1000
127050	1600
127061	jiná *

* po dohodě jako zvláštní požadavek

květen 2010, verze 10, N.L.