

Snímač teploty odporový prostorový

APOLMOS

str. 1/2

112 12

Použití

- je určen pro dálkové měření teploty vzduchu ve vnitřních i venkovních prostorech

Výhody

- robustní konstrukce
- možnost použití ve venkovních prostorech
- 112 12/P je dodáván s převodníkem v hlavici (výstupní signál 4-20 mA, různé rozsahy měření)
- materiál ochranné trubky 1.4541

Technické parametry

112 12

| | |
|------------------|--------------------------------|
| Rozsah [°C] | -40 až 150 |
| Toleranční třída | B |
| Typ | jednoduchý nebo dvojitý Pt 100 |
| Stupeň krytí | IP 65 |
| Připojení | montáž na stěnu |

112 12/P

| | |
|--------------------------|----------------------------|
| Rozsah [°C] | -40 až 85 |
| Zákl. chyba/toler. třída | ±0,1% / B - dle převodníku |
| Stupeň krytí | IP 65 |
| Výstupní signál [mA] | 4 až 20 |

Certifikace

112 12

- není stanoveným výrobkem
- seismická odolnost
- certifikace v zahraničí - Slovenská republika: snímač není "určeným výrobkem"

112 12/P

- prohlášení o shodě č.: ES-11212P

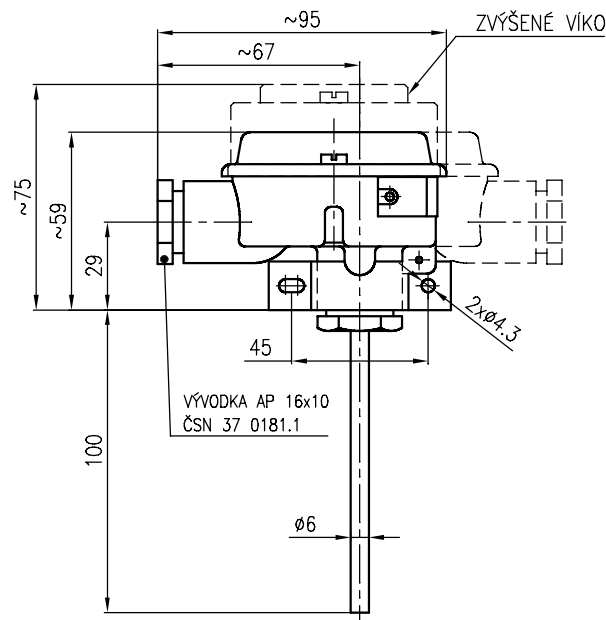
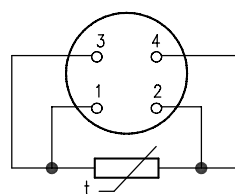


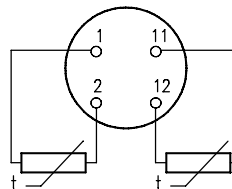
Schéma zapojení

112 12

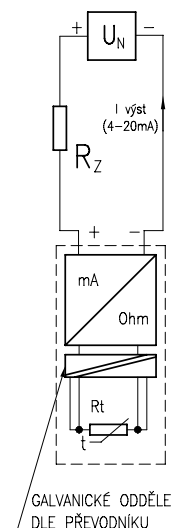
s jednoduchým měřicím odporem ve čtyřvodičovém zapojení (např. Pt 100/B/4)



s dvojitým měřicím odporem ve dvou vodičovém zapojení (např. 2 x Pt 100/B/2)



112 12/P



Snímač teploty odporový prostorový

str. 2/2

112 12

Objednávání

- snímač bez převodníku 112 12

| | | | | | | | |
|---|---|---|---|---|---|---|--------------------------------------|
| 1 | 1 | 2 | 1 | 2 | 5 | 1 | Měřicí odpor |
| | | | | | | 7 | jednoduchý ve čtyřvodičovém zapojení |
| | | | | | | 8 | dvojitý ve dvouvodičovém zapojení |
| | | | | | | 2 | Toleranční třída |
| | | | | | | B | třída B ** |
| | | | | | | A | třída A *** |
| | | | | | | 3 | Měřicí odpor |
| | | | | | | 1 | Pt 100 |
| | | | | | | 2 | Pt 500 * |
| | | | | | | 3 | Pt 1000* |
| | | | | | | 4 | Ni 100 * |
| | | | | | | 5 | Ni 500 * |
| | | | | | | 6 | Ni 1000 * |

* po dohodě jako zvláštní požadavek
 **toleranční třída B pouze ve dvouvodičovém zapojení, s měřicím odporem Ni na zvláštní požadavek
 ***toleranční třída A pouze ve čtyřvodičovém zapojení, pouze jako zvláštní požadavek

Př. objednávky 1 1 2 1 2 5 8 B 1

- snímač s převodníkem 112 12/P

| | | | | | | | | |
|---|---|---|---|---|---|---|----------|--|
| 1 | 1 | 2 | 1 | 2 | 9 | 7 | 1 | Toleranční třída |
| | | | | | | | B | třída B |
| | | | | | | | A | třída A * |
| | | | | | | | kód | Výstup snímače |
| | | | | | | | 15 | typ převodníku galv. odděl. ex rozsah °C |
| | | | | | | | 55 | typ 420 ne - 0 až 50 |
| | | | | | | | 99 | typ 420 ne - - 30 až 70 |
| | | | | | | | 00 | bez převodníku jiný * |
| | | | | | | | HRF | APAQ-HRF ne - nastavitelný |
| | | | | | | | HRFX | APAQ-HRFX ne ia nastavitelný |
| | | | | | | | TH100 | TH 100 ne - programov. |
| | | | | | | | TH100X | TH 100-ex ne ia programov. |
| | | | | | | | TH200 | TH 200 ano - programov. |
| | | | | | | | TH200X | TH 200-ex ano ia programov. |
| | | | | | | | IPAQH | IPAQ-H ano - programov. |
| | | | | | | | IPAQHX | IPAQ-HX ano ia programov. |
| | | | | | | | MINIPAQ | minIPAQ-HLP ne - programov. |
| | | | | | | | TH300 | TH 300 ano - programov. |
| | | | | | | | TH300X | TH 300-ex ano ia programov. |
| | | | | | | | MESOH | MESO-H ano - programov. |
| | | | | | | | MESOHX | MESO-HX ano ia programov. |
| | | | | | | | 248HANA | 248 HA NA ano - programov. |
| | | | | | | | 248HA11X | 248 HA I1 ano ia programov. |

* po dohodě jako zvláštní požadavek

Př. objednávky 1 1 2 1 2 9 7 1 1 / kód / kód 1 (rozsah)